



# Informe de Sustentabilidad

BIO  **PAPPEL**<sup>®</sup>  
el papel sustentable<sup>®</sup>



# Índice

## 04 Carta del Presidente

## 06 Perfil Corporativo

08 / Contribución a los Objetivos de Desarrollo Sostenible

10 / Modelo de Sustentabilidad

11 / Presencia geográfica

12 / Grupos de negocio y productos

14 / Bio Pappel en cifras

## 18 Desempeño Económico

19 / Crecimiento económico

20 / Desarrollo en Estados Unidos

22 / Gobierno Corporativo y Ética

24 / Código de Ética

25 / Línea Ética Bio Pappel

26 / Cadena de valor

27 / Ciberseguridad

## 30 Desempeño Ambiental

31 / Gestión ambiental

32 / Bosque Urbano®

34 / Energía

37 / Emisiones

38 / Agua

40 / Transporte limpio

41 / Preservación de los bosques y su biodiversidad

## 42 Desempeño Social

44 / Nuestra gente

46 / Gestión del desempeño

48 / Capacitación y formación

50 / Calidad de vida en el trabajo

52 / Seguridad integral y salud en el trabajo

53 / Gestión de riesgos psicosociales

54 / Acciones COVID-19

56 / Vinculación con la comunidad

68 / Fundación Bio Pappel

70 / Ciudadanía y participación gremial

71 / Nuestros grupos de interés

72 / Certificaciones y reconocimientos

## 74 Acerca de este Informe

76 / Materialidad

78 / Índice de contenidos GRI

84 / Pacto Mundial

86 / Carta de verificación

87 / Contacto

# Carta del Presidente



Después de vivir grandes desafíos que conllevaron valiosos aprendizajes, a lo largo del 2022 fuimos testigos de una notable reactivación de la economía global que trajo consigo la inquietud de establecer una sólida estrategia de sustentabilidad dentro de las organizaciones para hacer frente a los nuevos retos en materia económica y social, sin dejar de lado la importante tarea del cuidado del medio ambiente.

En Bio Pappel concebimos a la sustentabilidad como parte fundamental de nuestra estrategia de negocio que detona el progreso en los ámbitos económico, ambiental y social de los países en los que tenemos presencia, bajo nuestros principios de innovación, protección ambiental y responsabilidad social.

Hoy por hoy, Bio Pappel se posiciona como referente para otras compañías dentro y fuera de la industria gracias a su amplia visión sustentable de negocio, lo que a su vez le ha permitido consolidarse como el mayor fabricante de papel y productos de papel en México y América Latina, así como encontrarse entre los 10 mayores productores de Norteamérica.

La expansión de nuestra estrategia de negocio se consolidó con el inicio de operaciones en nuestra más reciente planta ubicada en Tizayuca, Hidalgo, a la par que en Estados Unidos ampliamos nuestra presencia con el avance en la construcción de la súper planta de empaques en Dallas, Texas, reafirmandonos como una empresa T-MEC.

Gran parte del éxito de la empresa es gracias a la creación de un modelo de economía circular, llamado Bosque Urbano®, el cual se ha

convertido en el eje principal de nuestras operaciones, permitiéndonos reciclar papel a gran escala y ser una de las empresas con menor huella ambiental en el mundo.

Durante el último año, ampliamos la estrategia para impactar nuestra cadena de valor al celebrar la primera edición del Premio Bosque Urbano®, el cual reconoce a las empresas con un alto compromiso ambiental que incluyen dentro de su línea de distribución el uso de nuestros empaques sustentables.

Dentro de las diversas acciones que nos diferencian como una empresa comprometida con el cuidado del medio ambiente, contamos con un sistema de cogeneración llamado Bio-ENERGY, el cual contribuye a la autosuficiencia energética dentro de nuestros procesos industriales, recuperando el vapor resultante de las operaciones para convertirlo en energía limpia. Asimismo, en contribución al combate del cambio climático, durante el último año capturamos 7.73 millones de toneladas de CO<sub>2</sub>e.

En materia laboral, trabajamos para desarrollar las habilidades y conocimientos de todo el personal, así como fomentar la diversidad e inclusión en cada uno de nuestros espacios operativos, brindando entornos seguros y libres de discriminación dentro de todos los niveles de la empresa, lo que nos permitió alcanzar nuestros objetivos alineados a los 7 principios para el Empoderamiento de la Mujer de ONU Mujeres y la Norma Mexicana en Igualdad Laboral y No Discriminación.

Igualmente, asumimos nuestra responsabilidad social por medio de nuestra estrategia de vinculación con la comunidad EnrollaRSE®, cuyo

principal enfoque es la mejora en la calidad de vida en las localidades cercanas a nuestros complejos industriales, así como la creación de vínculos de diálogo con los diversos actores que la conforman.

Es a lo largo de este informe que presentamos nuestro Comunicado de Progreso (CoP), reflejando en todas las acciones reportadas nuestra contribución a los 15 Objetivos de Desarrollo Sostenible y los 10 Principios de Pacto Mundial de las Naciones Unidas.

Convencidos de que el camino hacia un futuro más sostenible es un trabajo colaborativo de todos los actores de la sociedad, le invitamos a transitar y descubrir en este informe, el ADN y fundamentos de nuestra empresa y su gente, quienes reafirman el compromiso con nuestros grupos de interés, con México y el medio ambiente.

**Miguel Rincón Arredondo**

Presidente del Consejo de Administración Bio Pappel

# Perfil Corporativo

La historia de Bio Pappel es reflejo de excelencia e innovación; son nuestros más de 40 años de experiencia en la industria los que nos han permitido posicionarnos como el mayor fabricante de papel y empaques en México.

A través de nuestros productos, presencia estratégica y amplia red de distribución en México, Colombia, Estados Unidos y Canadá, logramos expandir nuestra visión sustentable de negocio en el bloque económico de Norteamérica, consolidándonos como una empresa T-MEC.

Crear valor compartido y servir a todos nuestros grupos interés con lo mejor de nuestra capacidad empresarial es el principal motor de Bio Pappel, inspirar y mantenernos a la vanguardia es un compromiso que vivimos día a día.

## Nuestra Visión

Ser una empresa líder en la creación de valor compartido a partir de una vigorosa cultura de aprendizaje, innovación, productividad, protección del ambiente y responsabilidad social.

## Nuestra Misión

Producir competitivamente papel, productos de papel y empaques sustentables para contribuir eficazmente al éxito de nuestros clientes, la compañía y del medio ambiente.

## Nuestros Valores

**Integridad**

**Sustentabilidad**

**Competitividad**

**Innovación**

**Trabajo en equipo**



# Contribución a los Objetivos de Desarrollo Sostenible



Grupos de negocio y productos

Desempeño económico

Crecimiento económico

Desarrollo en Estados Unidos

Gobierno Corporativo y Ética

Código de Ética

Línea Ética Bio Pappel

Cadena de valor

Ciberseguridad

Desempeño ambiental

Gestión ambiental

Bosque Urbano®

Energía

Emisiones

Agua

Transporte limpio

Preservación de bosques y su biodiversidad

Nuestra gente

Gestión del desempeño

Capacitación y formación

Calidad de vida en el trabajo

Seguridad integral y seguridad en el trabajo

Acciones COVID-19

Vinculación con la comunidad

Fundación Bio Pappel

Ciudadanía y participación gremial

Nuestros grupos de interés

Certificaciones y reconocimientos

Integramos a nuestra operación iniciativas enfocadas en generar valor en materia ambiental, social, económica y ética, como es el caso de aquellas impulsadas por Pacto Mundial de las Naciones Unidas.

También, nuestras acciones estratégicas se encuentran alineadas a las principales metas determinadas en la Agenda 2030 para el desarrollo sostenible.

De la misma forma, anualmente realizamos un diagnóstico interno donde evaluamos todas nuestras acciones de manera puntual en función de los Objetivos de Desarrollo Sostenible (ODS) y clasificados acorde a su impacto primario y secundario, dando como resultado una contribución directa de Bio Pappel en **15 de los 17 ODS**.

# Modelo de Sustentabilidad

El compromiso que tenemos con nuestros principales grupos de interés en generar iniciativas que impactan en beneficio de la sociedad, el medio ambiente y el crecimiento económico, cobra fuerza por medio de nuestro moderno modelo de sustentabilidad que se alinea a nuestros valores corporativos dentro de un marco ético.



# Presencia geográfica



# Grupos de negocio y productos

El valor de la innovación dentro de Bio Pappel se ve representado a lo largo y ancho de nuestra operación a través del apoyo de eficientes y modernas herramientas; convirtiéndose este en el camino ideal para poder atender las necesidades comerciales y ambientales de los clientes y proveedores de la compañía; además nos permite contribuir al ODS 12: Producción y Consumo Responsable.

El crecimiento de la empresa y presencia estratégica en Estados Unidos, México y América Latina nos ha permitido alcanzar el mercado canadiense, hito que no solo nos consolida y considera como una empresa global sino T-MEC.



Ofrecemos al mercado una gran variedad de productos de papel, los cuales se distribuyen a través de tres grupos de negocio, líderes en su sector:



**Nuestros productos son 100% reciclados, respaldados por la certificación Forest Stewardship Council®**



Es la principal empresa en la producción y distribución de papel café y empaques de cartón en Latinoamérica.

**Los productos que ofrece son:**

Papel en grandes rollos, papel liner y café, empaques corrugados y de alta gráfica, sacos y bolsas de papel



Actualmente es la marca papelería más icónica del mercado latinoamericano y la principal productora de papeles blancos para escritura e impresión y de productos escolares.

**Los principales productos que ofrece:**

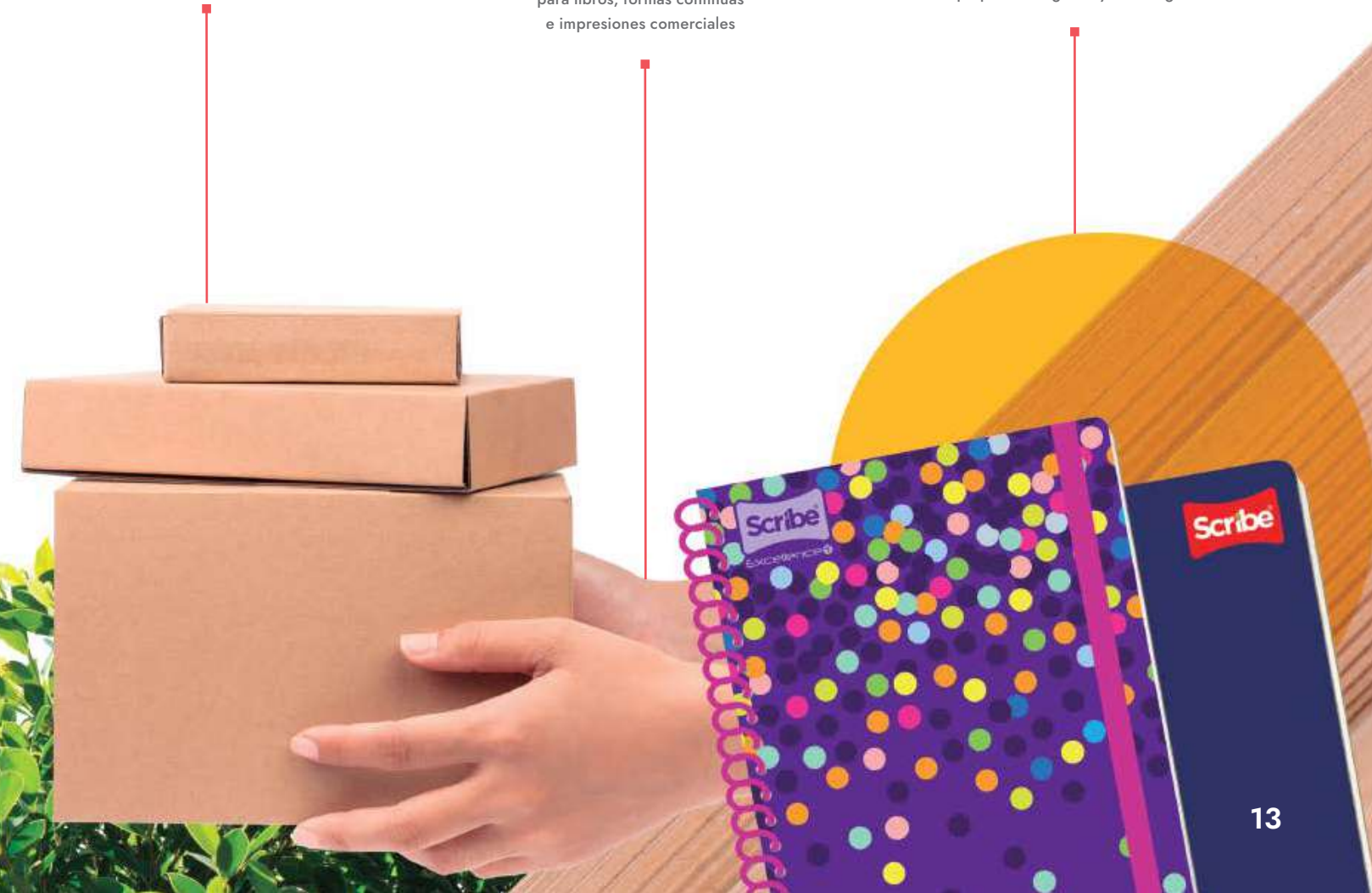
Papel periódico, papel bond cortado, cuadernos, libretas y grandes rollos de papel bond para libros, formas continuas e impresiones comerciales



Empresa líder en la fabricación de papel para empaques, envases y corrugados en Estados Unidos.

**Su oferta al mercado es:**

Rollos de papel para empaques y envases, papel liner blanco y café para empaques, papel para sacos, bolsas y envolturas, empaques corrugados y de alta gráfica





# Bio Pappel en cifras



## Operaciones

en 17 estados de México, 9 en Estados Unidos y 1 en Colombia



**\$46,946 millones**

de pesos en ventas

**+1,920**



PyMEs forman parte de nuestra cadena de valor

**4.1 millones**

de árboles salvados



**55**



plantas industriales, centros de acopio, centro de distribución y oficinas corporativas

**67%**

de la energía utilizada es verde y es cogenerada gracias a nuestro sistema Bio - ENERGY



**18.67 millones**

de m<sup>3</sup> de agua reciclados



**7.73 millones**

de toneladas de CO<sub>2</sub>e capturadas

**\$2,514 millones**

de pesos invertidos en procesos sustentables



**1.93 millones**

de toneladas de papel y cartón reciclado



**304,120 horas**

de capacitación a colaboradores/as



**13,273**

empleos directos



**2,824**

voluntarios/as



**19,910**

empleos indirectos



# Desempeño Económico



# Desempeño Económico

Además del crecimiento en los mercados en los que estamos presentes, apoyamos el desarrollo y robustecimiento de nuestra cadena de valor a través de una estrategia de negocio compuesta por tres factores clave: la sustentabilidad, innovación e integridad.



**\$46,946**  
millones de pesos en ventas

**91%**      **\$2,514**

de nuestros proveedores son mexicanos      millones de pesos invertidos en iniciativas para reforzar nuestro compromiso sustentable



# Crecimiento económico

Durante el 2022, los efectos de la pandemia se mostraron más atenuados y la reactivación progresiva dentro de los distintos sectores industriales y actividades económicas fueron evidentes, este escenario favoreció a todos nuestros grupos de negocios debido a la alta demanda y comercialización de nuestros productos.

Bajo este nuevo panorama global y una clara consolidación del comercio electrónico, dentro de la compañía se aumentó el volumen de producción de cartón y papel para empaques. De la misma forma, hubo un incremento de nuestras exportaciones a Estados Unidos y Canadá, aprovechando así el actual acuerdo comercial entre los países que conforman América del Norte.



Asimismo, continúa el desarrollo en la construcción de la nueva súper planta de empaques en Dallas. Conjuntamente inició operaciones nuestra nueva planta de empaques ubicada en Tizayuca, Hidalgo y un centro de distribución en Tlalnepantla, Estado de México.

**Nuestra presencia en América del Norte se fortalece con 2 nuevas plantas y una capacidad de producción de empaques de 1.8 millones en 2022**

Indicador	2019	2020	2021	2022
Valor Económico Directo Generado	25,937	27,423	33,652	46,946
Valor Económico Directo Distribuido	21,886	24,463	30,610	42,276
Inversiones en proyectos	1,039	1,447	1,365	2,514



# Desarrollo en Estados Unidos

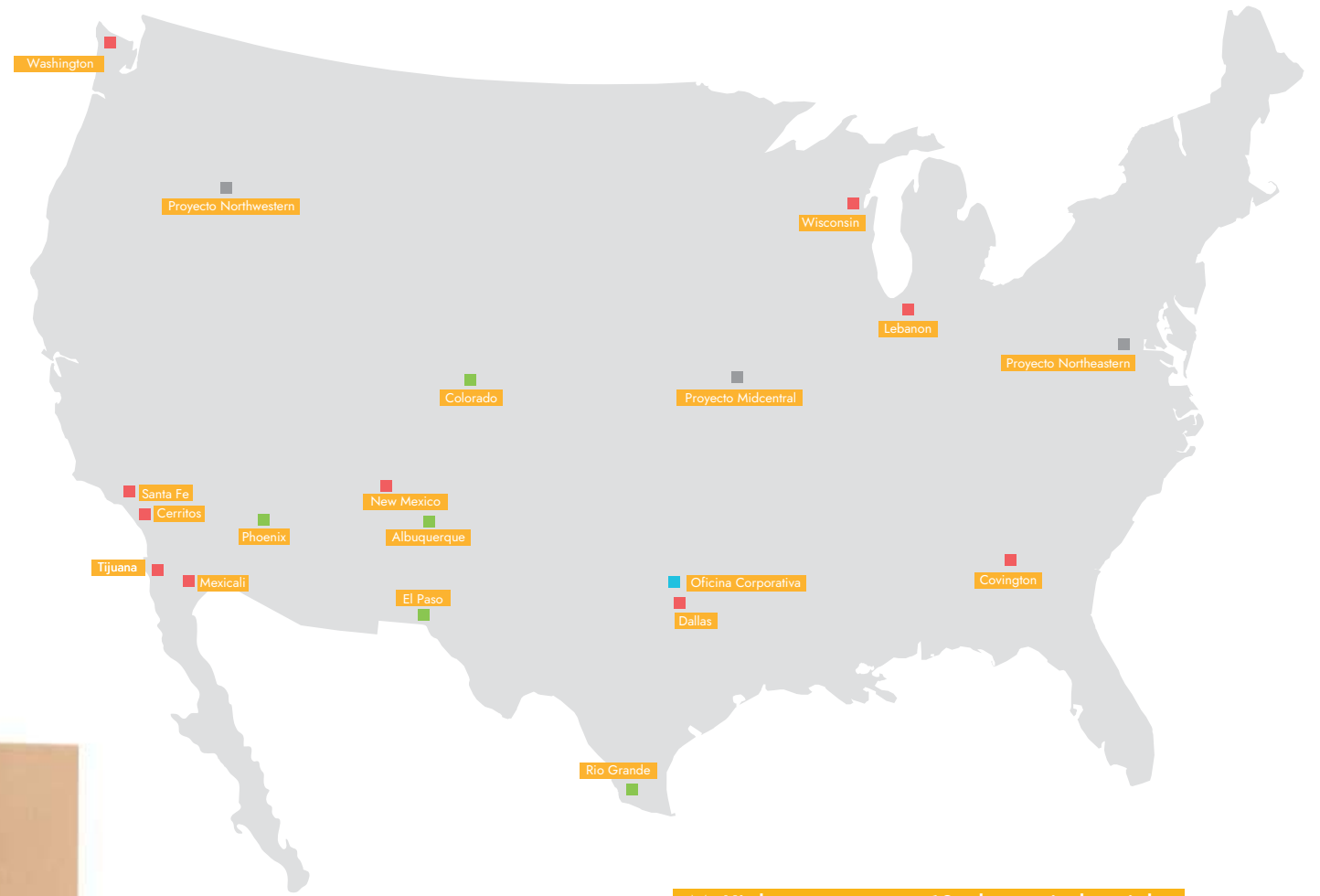
El T-MEC es una de las alianzas comerciales más importantes celebradas entre Estados Unidos, México y Canadá, este tratado además de beneficiar e impulsar el desarrollo económico de estos tres países, impulsa la cooperación e integración para alcanzar un mercado más justo y libre que genere nuevas oportunidades de negocio en Norteamérica.

Nuestro visionario plan de negocios y expansión en Estados Unidos nos ha permitido posicionarnos como líderes en el sector paplero dentro de la región. La conjunción del acuerdo comercial y un contexto favorable, nos han abierto oportunidades valiosas de crecimiento en este país a mediano y largo plazo.



Igualmente, entre los principales objetivos dentro nuestra estrategia se encuentran el incremento de la capacidad de producción y distribución, así como la diversificación de nuestra cartera de productos, con la finalidad de satisfacer los requerimientos y expectativas del mercado americano.

Otro gran desafío y meta a alcanzar es fortalecer nuestro exitoso modelo sustentable en Estados Unidos, integrando a nuestras operaciones tecnología verde así como diversas iniciativas a favor de la sustentabilidad.



- Plantas industriales
- Proyectos de plantas industriales
- Centros de acopio
- Oficinas corporativas

**McKinley cuenta con 10 plantas industriales y 5 centros de acopio para atender el mercado en la región de América del Norte**



# Gobierno Corporativo y Ética

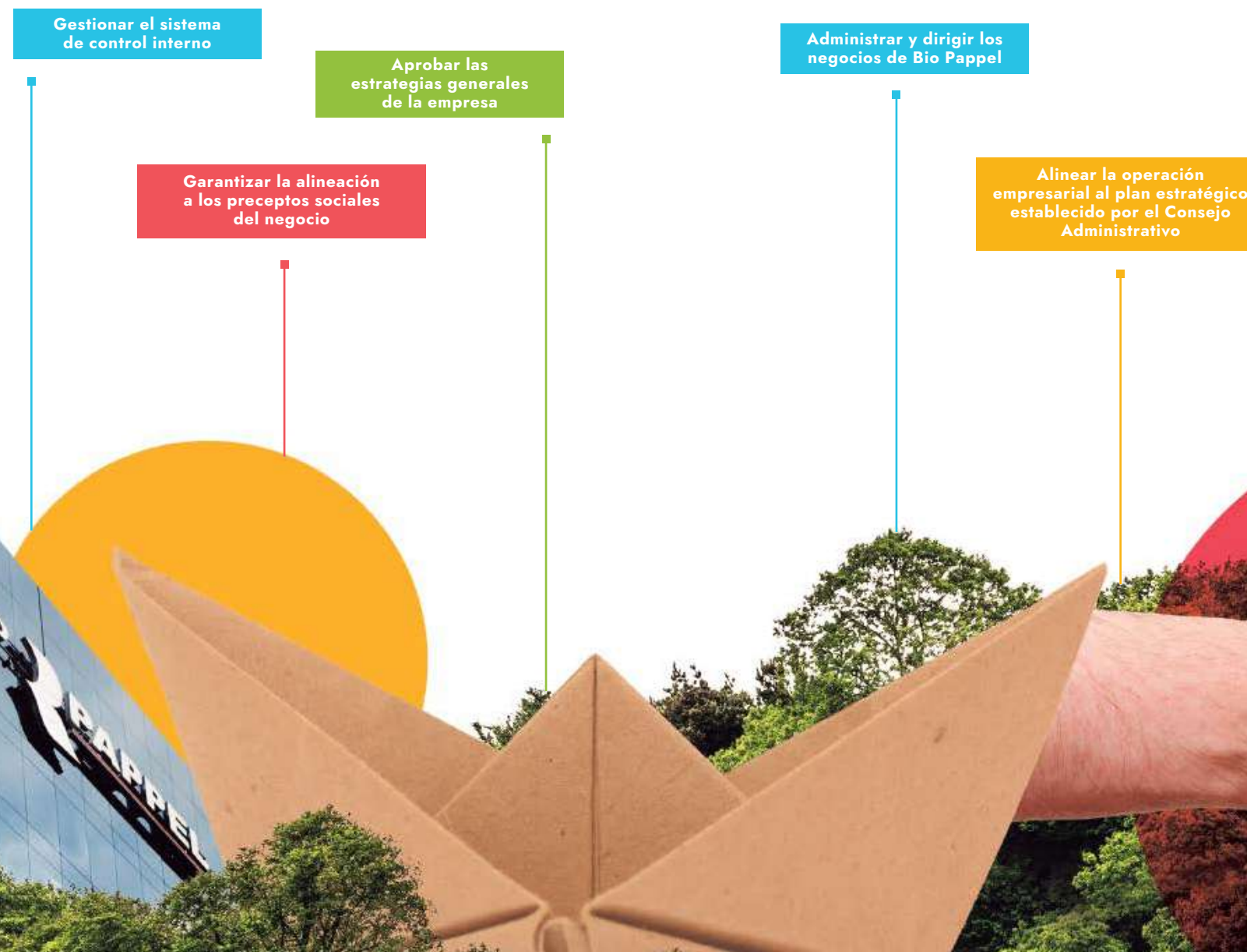
En Bio Pappel contamos con un gobierno corporativo, que se rige por firmes principios éticos, el cual establece y vigila el cumplimiento de todas las operaciones de la empresa, siempre de la mano de prácticas sustentables y dentro del marco de transparencia establecido en nuestro Código de Ética.

**Contribuimos al ODS 16: Paz, justicia e instituciones sólidas,** mediante la ética, inclusión y transparencia de nuestro gobierno corporativo

## Consejo de Administración

[2-9, 2-12 / PM 4 y 5]

Nuestro Consejo de Administración se conforma por 10 integrantes y opera acorde a la Ley General de Sociedades Mercantiles para garantizar una toma de decisiones responsable y la correcta ejecución de la estrategia corporativa. Entre sus principales funciones se encuentran:



## Dirección General

[2-9 / PM 1, 2 y 10]

La Dirección General es clave en la operación de la compañía, ya que tiene la función de dirigir el rumbo de la empresa en relación al logro de los objetivos, así como fomentar la cultura de sustentabilidad dentro de nuestro ámbito de influencia. Sus responsabilidades más relevantes son:

El cumplimiento de los planes corporativos, así como las regulaciones internas son prioridad para la compañía, por ello, con la finalidad de garantizar que se realicen dichas acciones, la Dirección General junto con los grupos de negocio trabajan de la mano con las Direcciones de Finanzas y Administración, así como la Dirección de Sustentabilidad.

# Código de Ética

Para Bio Pappel es indispensable que todas las acciones llevadas a cabo al interior de la compañía y en nuestro ámbito de influencia, se realicen dentro un marco de integridad, honestidad y legalidad.

**100%**

de los colaboradores/as reciben capacitación sobre el Código de Ética

**4,280**

horas impartidas en capacitación del Código de Ética



El Código de Ética Bio Pappel expresa de forma clara nuestros valores y principios empresariales alineado a la normatividad de aquellos lugares en donde operamos, así como a los más altos estándares en materia de ética empresarial, calidad y sustentabilidad. Asimismo, este documento se revisa de manera periódica para asegurar que se mantenga vigente.

Es imprescindible para la empresa, así como para nuestros clientes y proveedores fomentar relaciones comerciales, honestas, justas y de largo plazo, regidas por pautas de beneficio mutuo, por lo que, contamos con un Código de Ética para cada uno de estos grupos de interés.

Si desea conocer más información acerca del contenido y las acciones de difusión de nuestro Código de Ética, puede visitar el sitio web: <http://www.biopappel.com/es/linea-etica>

**100% de los clientes y proveedores** están comprometidos con el Código de Ética



# Línea Ética Bio Pappel

Mantenemos una comunicación estrecha con nuestros grupos de interés, con la finalidad de atender inquietudes, quejas o sugerencias respecto a cualquier comportamiento que pudiera caer en falta a nuestros lineamientos y valores manifestados en el Código de Ética.

La Línea Ética Bio Pappel, es nuestro principal sistema de denuncias, mismo que se encuentra administrado por un tercero independiente de la compañía para garantizar la privacidad y seguridad de todo aquel que la utiliza. A cada reporte registrado se le da continuidad internamente.



Atendemos todas las inquietudes de nuestros grupos de interés a través de los siguientes canales:



+52 55 6538 5504



Chat dentro del sitio web



[etica@biopappel.com](mailto:etica@biopappel.com)



[www.biopappel.com](http://www.biopappel.com)




México  
800 7727 735



Estados Unidos  
(855) 24 51 355



Colombia  
01 800 51 89 191



1. Descargar la aplicación "EthicsGlobal", disponible para iOS y Android.
2. Escanea el código aquí



## Quejas y denuncias presentadas en Bio Pappel y sus grupos de negocio

	2021	2022
Número de quejas y denuncias totales	31	50
Casos que se refirieron a sugerencias de mejora de procesos, instalaciones y condiciones de trabajo	19%	6%
Casos de discriminación	6.5%	2%
Casos que concluyeron con la terminación de la relación laboral	6.5%	12%
Casos que resultaron en cambio de empleo, entrenamiento, fortalecimiento de controles y la simplificación de procesos	68%	80%

\*Las quejas y denuncias reportadas incluyen condiciones laborales, cumplimiento de políticas, conflicto de intereses, relación con proveedores, clientes y colaboradores/as, entre otros.

Para mayor información acerca de la Línea Ética Bio Pappel, puede visitar nuestra página: <http://www.eticabiopappel.com/>

# Cadena de valor

En Bio Pappel consideramos que un factor fundamental para impulsar nuestro crecimiento y preservar la calidad de nuestros productos es colaborar con empresas responsables que comparten nuestros valores, principios y compromisos en materia de sustentabilidad.

Priorizamos las relaciones con empresas nacionales en nuestra cadena de valor, a fin de impulsar el desarrollo económico local.

## +1,920

PYMES forman parte de nuestra cadena de abastecimiento

## 91%

de nuestros proveedores son locales



Nuestros proveedores son una pieza clave en la operación de la compañía, por este motivo les brindamos certificaciones que respaldan el cumplimiento de sus obligaciones en materia fiscal, financiera, legal y patronal, contribuyendo a través de estas acciones al ODS 8: Trabajo Decente y Crecimiento Económico.

Como parte del compromiso que tenemos de respetar y proteger los derechos humanos en nuestro ámbito de influencia, promovemos los valores y principios corporativos reflejados en nuestro Código de Ética a lo largo de toda la cadena de valor.

Trabajamos para **prevenir y evitar cualquier acto de corrupción, discriminación, trabajo infantil y forzado**



# Ciberseguridad

Ante el creciente uso de tecnologías de la información, integramos dentro de nuestros procesos un modelo digital sustentable, con la finalidad de mejorar la calidad del servicio que ofrecemos y aumentar nuestra capacidad de respuesta ante las necesidades y expectativas del entorno.

Reconocemos que el uso de la tecnología trae consigo una mayor responsabilidad en términos de privacidad, integridad y disposición de la información, por ello, continuamos mejorando todas las prácticas y sistemas de seguridad al interior de la compañía.

El uso de tecnología nos permite **optimizar los procesos operativos y estar a la vanguardia** para satisfacer las necesidades de nuestros grupos de interés



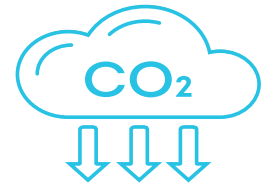
# Desempeño Ambiental





# Desempeño Ambiental

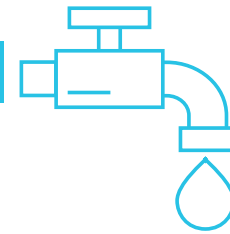
7.73 millones de toneladas de CO<sub>2</sub>e capturadas



1.93 millones de toneladas de papel y cartón recicladas

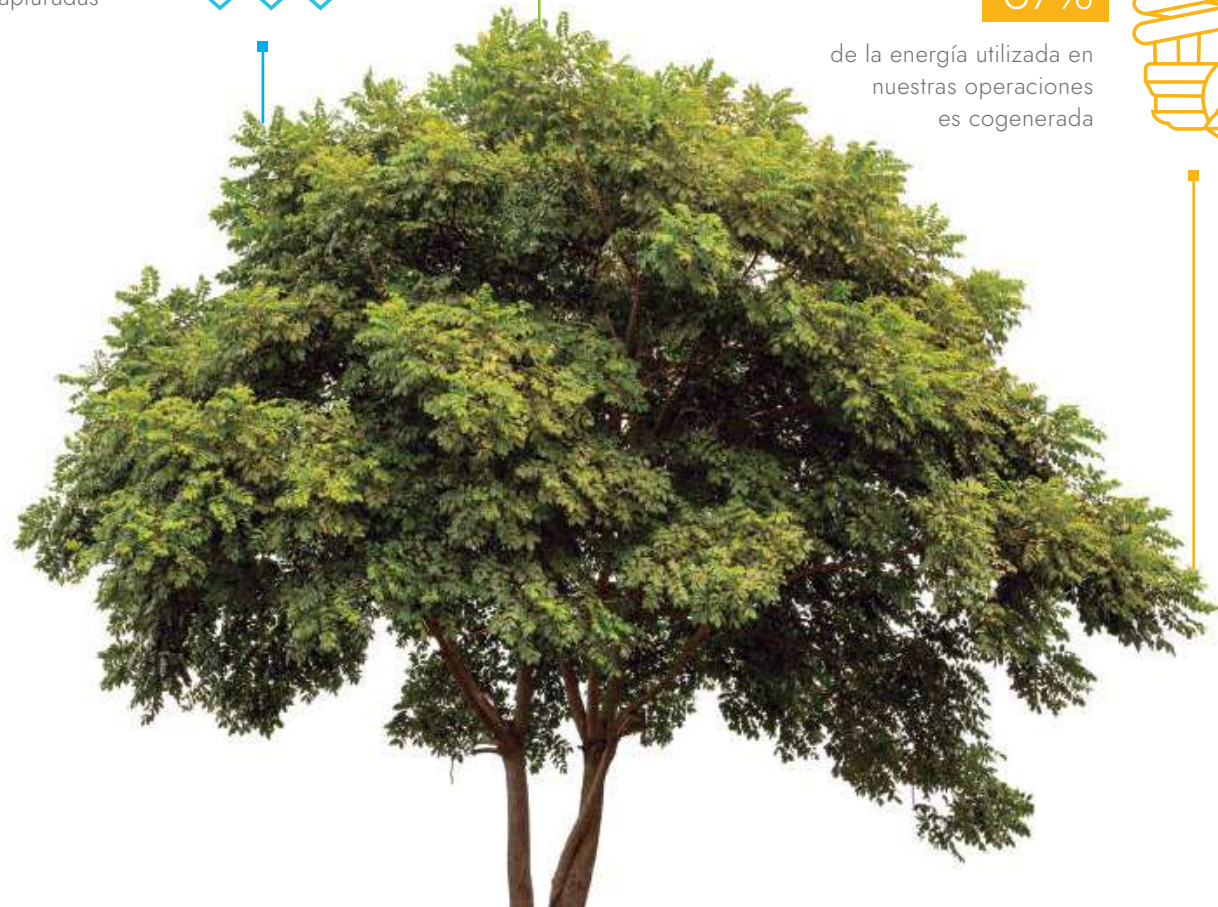
54.4%

del agua utilizada en nuestros procesos de producción es reciclada



67%

de la energía utilizada en nuestras operaciones es cogenerada



# Gestión ambiental

El cuidado y preservación del medio ambiente es uno de los principales pilares de nuestra estrategia sustentable de negocio, el cual nos ha permitido posicionarnos como un referente dentro de la industria, principalmente por la implementación de tecnologías limpias y el desarrollo de proyectos orientados en la optimización del uso de recursos naturales y energéticos dentro de las operaciones de la empresa.

Nuestras principales acciones en materia ambiental son:

## Bosque Urbano®

Desarrollamos y pusimos en marcha un modelo propio de economía circular a través del cual extendemos la vida del papel y nuestros productos

## Bio-ENERGY

Contamos con un sistema enfocado en la producción, uso eficiente y aprovechamiento de energía verde

## Transporte limpio

Implementamos un sistema de logística sustentable con el objetivo de reducir nuestras emisiones de GEI

## Reciclaje de agua

Optimizamos los recursos hídricos al reutilizar el agua a lo largo de todos nuestros procesos

## Preservación de la Biodiversidad

Participamos de manera activa en el cuidado de nuestros bosques y de la fauna que habita en ellos

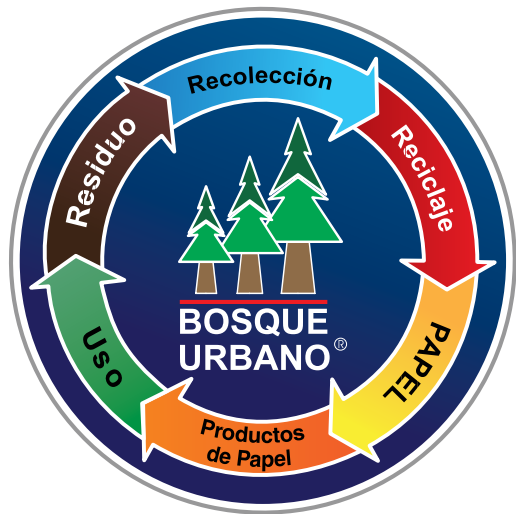


# Bosque Urbano®

## La Economía Circular

Convencidos de que la sustentabilidad y rentabilidad son dos conceptos que van siempre de la mano, creamos un modelo propio de economía circular, Bosque Urbano®, que consiste en extender el ciclo de vida del papel a través del aprovechamiento de residuos posconsumo, así como su reutilización como materia prima en la fabricación de nuevos productos de papel.

Ofrecemos diversas soluciones en papel y empaques **utilizando materiales 100% reciclados** para su elaboración



Bosque Urbano® constituye el eje principal de nuestra estrategia de negocio.

Gracias a este modelo nos mantenemos a la vanguardia en la producción sustentable de papel y empaques de papel, a la vez que nos permite contribuir a la disminución de residuos contaminantes y promueve el uso responsable de los recursos del planeta.

Trabajamos de manera estrecha con nuestra cadena de valor y con autoridades locales para hacer una gestión óptima de los residuos sólidos urbanos.

Como parte de las acciones para impulsar nuestro modelo de economía circular, durante 2022 se llevó a cabo la primera edición del Premio Bosque Urbano®, que reconoce el compromiso ambiental de las empresas con las que colaboramos estrechamente; dicha estrategia se realizó a través de nuestra unidad de negocio Titán Empaques junto con Forest Stewardship Council® (FSC®).



El resultado de las acciones alrededor de nuestro modelo de economía circular, contribuye de manera notable al índice nacional de recolección de papel en México, el cual **representa un 53.2% en 2022.** Esto de acuerdo con datos recabados por la Cámara del Papel.

Del material recuperado en nuestros centros de acopio:

\*Consolidación de información por planta y por tipo de materia prima recuperada.

**91%**  
se utiliza para la elaboración de empaques

**9%**  
restante se destina a la producción de papel para la escritura e impresión\*

### Reciclaje de papel (ton/año)

2020	2021	2022	Objetivo 2023
1,339,552	1,608,240	1,934,003	2,030,703

Nuestros clientes **reducen su huella ambiental y protegen la vida de millones de árboles** gracias a la adquisición de nuestros productos de papel 100% reciclado, creando así valor compartido



# Energía

Mantenernos a la vanguardia nos obliga a estar completamente alineados a las regulaciones nacionales e internacionales en materia energética, lo cual, en paralelo, nos permite contribuir activamente a la Agenda 2030 para el Desarrollo Sostenible; siendo los principales esfuerzos la implementación de nuevas tecnologías y el desarrollo de proyectos encauzados en optimizar el uso de la energía al momento de fabricar nuestro papel.

El Sistema Bio - ENERGY nos permite generar energía verde mediante la captación de los vapores residuales utilizados en nuestros procesos productivos. Gracias a esta tecnología nos consolidamos como la empresa con mejor huella de energía dentro de la industria papelera, así como un referente en temas energéticos.



**Consumimos solo la tercera parte de energía para la producción de papel**



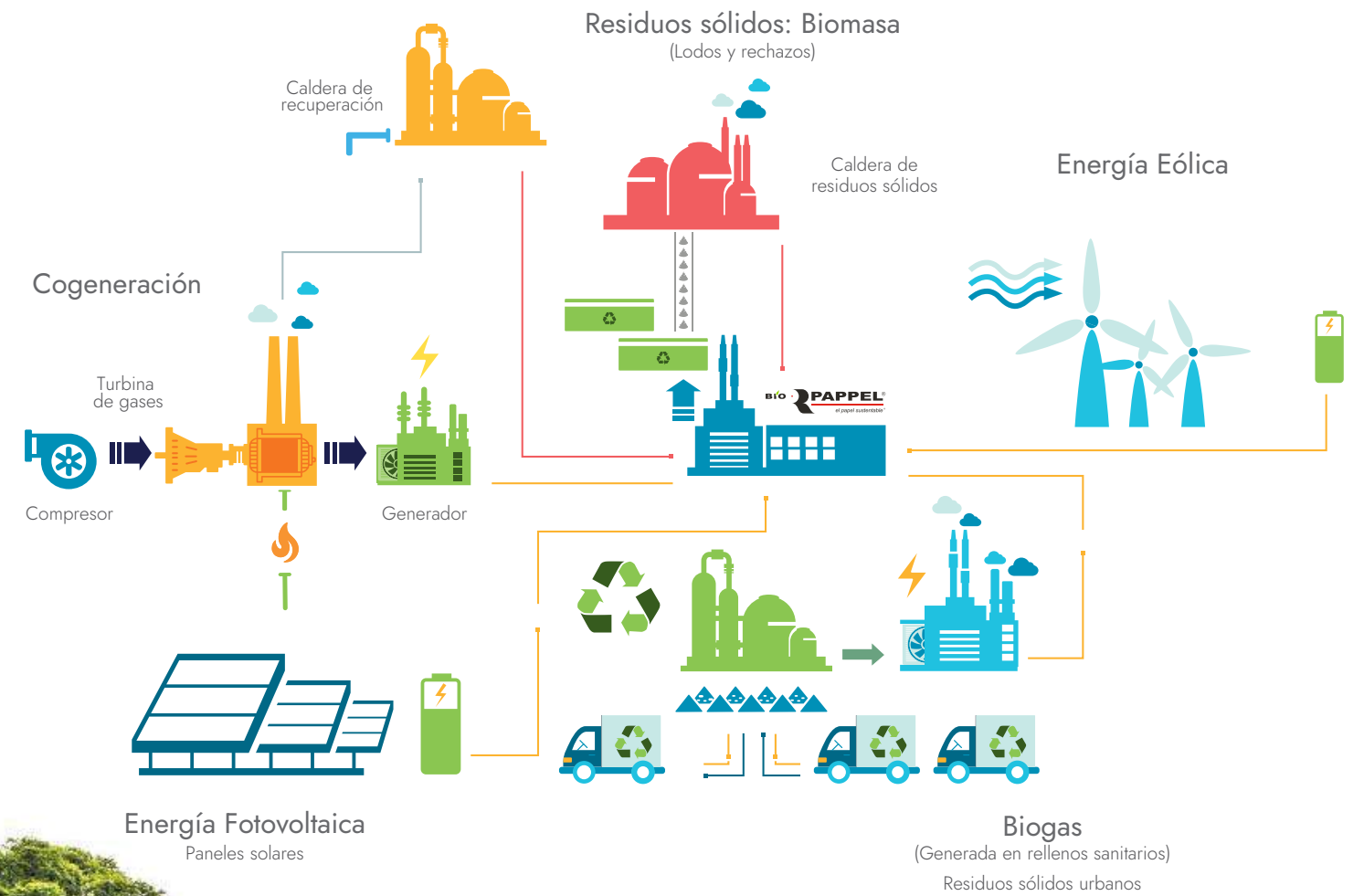
Planta de cogeneración / Schibe / San Juan del Río

# Sistema Bio-ENERGY

Mezcla de energías utilizadas



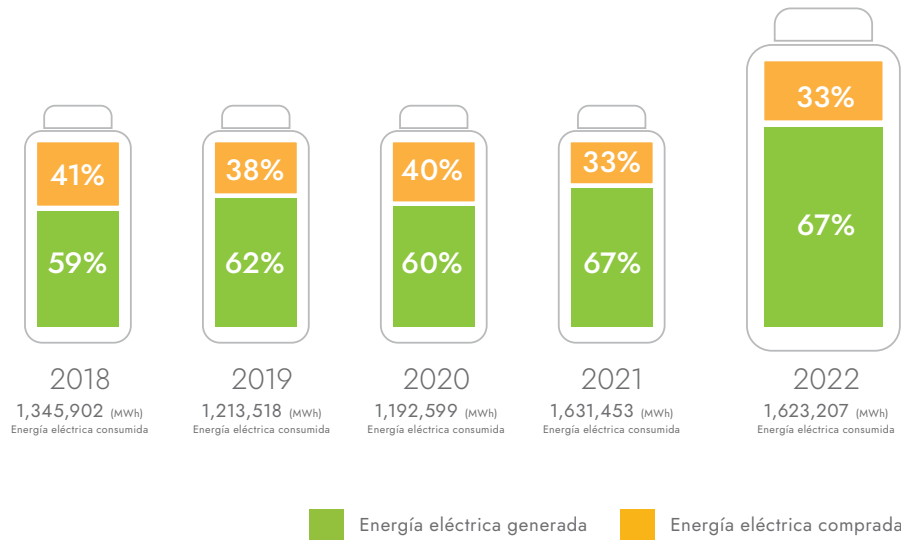
Energía térmica vapor a proceso		Biogas	
Energía eléctrica generada		Residuos sólidos	
Salida de gases calientes		Agua	
		Combustible gas natural	



## Consumo Energético

Tipo de energía	2020	2021	2022	Objetivo 2023
Energía eléctrica (MWh)	1,268,746	1,706,271	1,844,336	1,936,553
Energía eólica (MWh)	425	813	642	674
Combustóleo (m³)	52,079	17,007	9,060	8,879
Gas natural (Gigacalorías)	3,571,614	4,542,845	5,976,417	6,275,237
Gasolina (Litros)	818,961	1,292,578	1,039,854	1,091,846
Diésel (Litros)	6,744,889	7,632,157	7,718,272	8,104,185

### Energía eléctrica consumida, comprada y generada (MWh)



# Emisiones

Nuestro compromiso de impulsar una economía verde baja en carbono se ve reflejado en las acciones de promover una cultura de reciclaje y el continuar estrechando alianzas estratégicas a través de nuestro modelo Bosque Urbano®.

Gracias a los esfuerzos que realizamos, durante el 2022 logramos disminuir de manera significativa nuestra huella de carbono.

Asimismo, participamos de manera voluntaria en el programa de GEI México, promovido por la SEMARNAT, CESPEDES y Carbon Disclosure Project, a través del cual medimos y reportamos de manera periódica todas nuestras emisiones de gases de efecto invernadero; mostrando así nuestro compromiso ambiental y la transparencia de nuestros procesos.



En 2022 capturamos 7.73 millones de toneladas de CO<sub>2</sub>e



### Emisión y captura de CO<sub>2</sub>e (miles de toneladas)

Indicador	2020	2021	2022	Objetivo 2023
*Emisiones de CO <sub>2</sub> e	1,076	1,221	1,467	1,540
Captura de CO <sub>2</sub> e	5,358	6,432	7,736	8,122
Captura neta de CO <sub>2</sub> e	4,282	5,211	6,269	6,582

\*Emisiones GEI Directas o Alcance 1 provenientes de Energéticos Combustibles Fósiles.

### Emisión de gases (miles de toneladas)

Indicador	2020	2021	2022
NOx	0.860	0.577	0.866
SOx (SO <sub>2</sub> )	3.624	0.302	0.640
Partículas	0.271	0.061	0.101
Metano	0.056	0.067	0.030

Medición puntual a través de estudios isocinéticos de acuerdo con la NOM085 SEMARNAT y cálculos de emisiones mediante factores de la AP42.

# Agua

Impulsar prácticas sostenibles y continuar desarrollando proyectos que promuevan el uso responsable de recursos es un compromiso que no tomamos a la ligera, reflejo de ello es la implementación del programa **cero-efluentes que nos permite reciclar el 54.4% del agua en nuestros procesos productivos.**

Igualmente, los recursos hídricos que no se llegan a reciclar son transferidos a un sistema de tratamiento para su posterior liberación. De esta manera garantizamos que su descarga cumple con los estándares indicados por las autoridades locales.

En 2022 reutilizamos 18.67 millones de m<sup>3</sup> de agua.

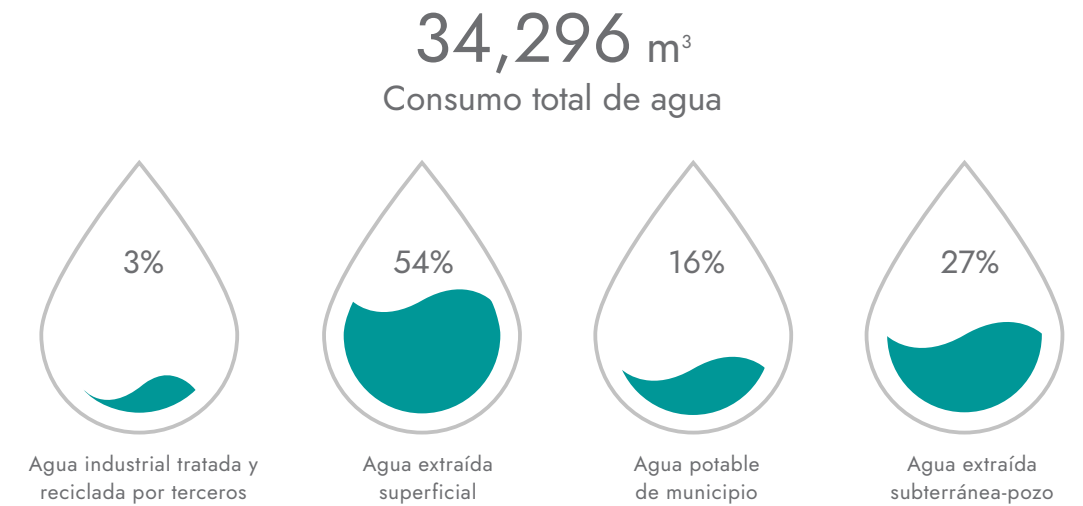
Fuimos galardonados con el **"Water Efficiency Award"**, que otorga Pulp and Paper International

Somos una de las empresas papeleras del mundo **con menor consumo de agua** en sus operaciones

## Consumo y descarga de agua (miles de m<sup>3</sup>/año)

Indicador	2020	Unitario 2020 (m <sup>3</sup> /ton)	2021	Unitario 2021 (m <sup>3</sup> /ton)	2022	Unitario 2022 (m <sup>3</sup> /ton)	Objetivo 2023	Unitario 2023 (m <sup>3</sup> /ton)
Consumo de agua	20,374	7.4	24,261	8.81	34,296	9.35	36,010	9.8
Descarga de agua residual	12,369	4.49	15,499	5.62	22,412	6.11	23,532	6.41
Consumo neto de agua	8,004	2.91	8,762	3.19	11,883	3.24	12,477	3.39

## Extracción total por fuentes de agua (miles de m<sup>3</sup>/año)



\*Equipos de medición propiedad de Bio Pappel, avalado y supervisado por autoridades correspondientes y terceros acreditados.

# Transporte limpio

La mejora continua de nuestros procesos también impacta a la amplia red de distribución de Bio Pappel, por tal motivo alineamos nuestra operación al programa de Transporte Limpio e implementamos un sistema de logística inversa que reduce los tiempos de traslado y en la huella ambiental de la empresa.

Además, sustituimos el uso de camiones por furgones de ferrocarril y adaptamos los camiones de nuestra flota con tecnología EURO V.

**Gracias a estas acciones, la SEMARNAT nos otorgó el reconocimiento “Excelente Desempeño Ambiental” por novena ocasión.**



# Preservación de los bosques y su biodiversidad

La preservación de los ecosistemas y su biodiversidad es indispensable para garantizar un futuro sostenible, teniendo clara esta premisa y objetivo, pusimos en marcha un modelo sustentable que tiene como propósito contribuir a salvaguardar la flora y la fauna de nuestro país.

Este compromiso se ve reflejado en los esfuerzos de conservación de la reserva forestal que forma parte de Planta San Rafael Scribe; con una extensión de cuatro mil hectáreas considerada un pulmón para el Valle de México.

Además, entre las diversas acciones ambientales que hemos implementado destacan nuestras campañas de reforestación, a través las cuales hemos contribuido al aumento de la masa forestal, así como a la restauración de los espacios verdes.

**En 2022 sembramos más de 12,108 árboles para favorecer a la naturaleza y los recursos esenciales para la vida**



# Desempeño Social



# Nuestra gente

El personal de Bio Pappel es uno de los pilares más importantes de nuestra operación, pues es gracias a su trabajo que es posible el cumplimiento de las metas de la compañía y compromisos adquiridos a favor de la sustentabilidad; razón por la cual continuamente generamos proyectos y acciones que se orientan a la creación de entornos laborales positivos y seguros que garantizan el desarrollo pleno de los colaboradores y colaboradoras.

## Personal por tipo de contrato\*

	2020			2021			2022		
	Hombres	Mujeres	Total	Hombres	Mujeres	Total	Hombres	Mujeres	Total
Contrato fijo	7,925	2,565	10,490	7,781	2,888	10,669	8,304	2,923	11,227
Contrato temporal	1,238	400	1,638	1,320	490	1,810	1,513	533	2,046
<b>Total</b>	<b>9,163</b>	<b>2,965</b>	<b>12,128</b>	<b>9,101</b>	<b>3,378</b>	<b>12,479</b>	<b>9,817</b>	<b>3,456</b>	<b>13,273</b>

\*El 59% de nuestro personal está cubierto por convenios colectivos. A través de los representantes sindicales se determina la remuneración, ajustes y cambios en prestaciones sociales.

## Personal por género y región

	2020			2021			2022		
	Hombres	Mujeres	Total	Hombres	Mujeres	Total	Hombres	Mujeres	Total
México	8,535	2,762	11,297	8,460	3,111	11,571	8,799	3,224	12,023
Estados Unidos	541	175	716	589	218	807	953	182	1,135
Colombia	87	28	115	52	49	101	65	50	115
<b>Total</b>	<b>9,163</b>	<b>2,965</b>	<b>12,128</b>	<b>9,101</b>	<b>3,378</b>	<b>12,479</b>	<b>9,817</b>	<b>3,456</b>	<b>13,273</b>

## Personal por jornada laboral

	2021			2022		
	Hombres	Mujeres	Total	Hombres	Mujeres	Total
Jornada completa	8,855	3,287	12,142	9,552	3,363	12,915
Media jornada	246	91	337	265	93	358
<b>Total</b>	<b>9,101</b>	<b>3,378</b>	<b>12,479</b>	<b>9,817</b>	<b>3,456</b>	<b>13,273</b>

\*La información de las tablas previas se obtiene del Balance de Personal, alimentado por cada centro de trabajo.

Durante el 2022 generamos  
**13,273 empleos directos**





# Gestión del desempeño

## Comprometidos con el desarrollo del talento

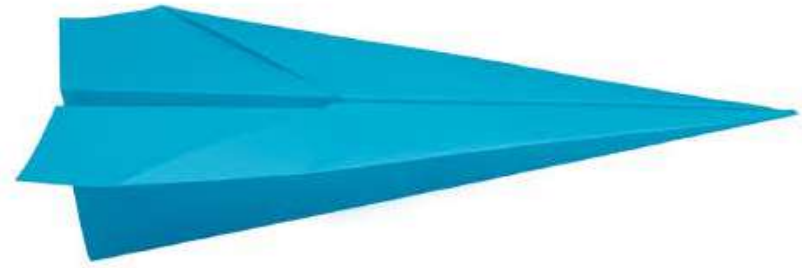
Con el propósito de contribuir al desarrollo profesional de cada integrante de nuestro equipo de colaboradores/as, sumamos a nuestra estrategia sustentable de negocio un programa de gestión de desempeño, mediante el cual brindamos guía y apoyo en tres ejes fundamentales:

Establecimiento de objetivos individuales, alineados a las metas corporativas

Evaluación y reconocimiento del desempeño de todo el personal

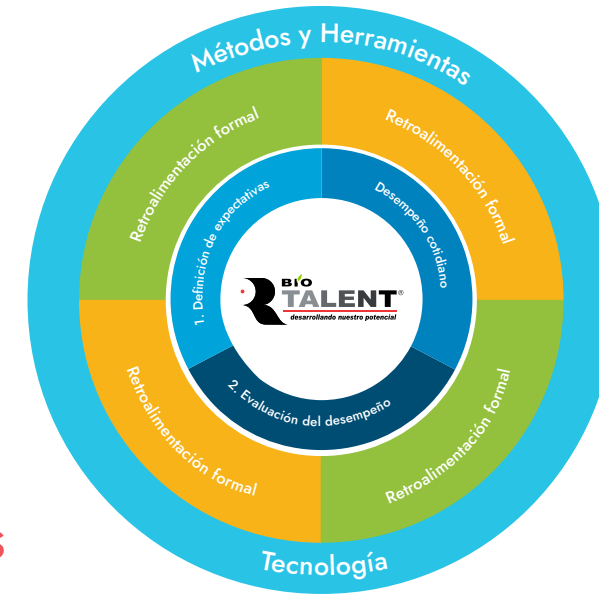
Identificación de áreas de oportunidad y necesidades de capacitación con el propósito de que nuestro talento desarrolle su mayor potencial

Derivado de las acciones que llevamos a cabo a través de BIO TALENT, reafirmamos nuestro compromiso de contribuir al desarrollo de las y los colaboradores, y a la vez, impulsar el crecimiento de la compañía en materia de sustentabilidad en todas las regiones donde tenemos presencia.



1,149 colaboradores/as participaron en el proceso de evaluación del desempeño

98% de los participantes recibieron retroalimentación por parte de su jefatura directa



5,384 objetivos de desempeño definidos



3,200 objetivos de desarrollo establecidos

98% del personal participó en tres evaluaciones intermedias a lo largo del año

# Capacitación y formación

La capacitación y formación de nuestro talento constituye otro gran pilar dentro nuestra estrategia de negocio, por ello, a través del Instituto Bio Pappel y su plataforma digital promovemos el aprendizaje continuo, poniendo a su disposición diversos cursos, talleres y materiales que contribuyen a su desarrollo profesional y personal dentro de la compañía.

Atendemos las necesidades de capacitación e intereses para el desarrollo de nuestro personal a través de una amplia oferta educativa. Durante el 2022 los principales temas impartidos fueron:

- Taller de comunicación asertiva.
- Habilidades de liderazgo.
- Habilidades de colaboración.
- Manejo de conflictos.
- Retroalimentación.
- Inglés.
- Seminario sobre prevención del estrés laboral.
- Capacitación para líderes/as comerciales.
- Código de Ética.
- 7°. Congreso de Capital Humano.
- 2°. Congreso de Ventas.
- 12°. Congreso de Seguridad y Medio Ambiente.
- Técnicas de investigación, documentación y entrevista.
- Sensibilización en discursos discriminatorios y alternativas incluyentes.
- Discriminación, discursos de odio y alternativas incluyentes.
- Beneficios de hacerte un check up.
- Cerebros empáticos.



	2021	2022
Total de asistentes a cursos de capacitación	24,944	23,296
Total de horas de capacitación	249,836	304,120

2022



30%

del personal capacitado son mujeres



70%

del personal capacitado son hombres



# Calidad de vida en el trabajo

## Comprometidos con la igualdad de oportunidades

La cultura empresarial de Bio Pappel tiene como base los principios de la colaboración, la inclusión y la diversidad lo que nos ha permitido consolidar equipos de trabajo altamente profesionales, comprometidos, competitivos y enfocados a resultados.

Conoce los cuatro grandes principios que fundamentan nuestra cultura empresarial:

- Distribución equitativa de responsabilidades entre mujeres y hombres.
- Eliminación de roles y estereotipos de género.
- Integración de personas con discapacidad en nuestros centros de trabajo.
- Fortalecimiento de la cultura de accesibilidad.

Para garantizar que todas las actividades e interacciones realizadas al interior de la empresa estén alineadas a nuestra cultura, contamos con un modelo de gestión que nos permite crear entornos laborales incluyentes y diversos, mismo que se compone por:

- **Política de Igualdad Laboral y No Discriminación**, que es conocida por todo el personal.

Durante el 2022 alcanzamos las siguientes cifras:

28%

de mujeres en nuestra plantilla administrativa

27%

de mujeres en nuestra plantilla operativa

10%

de mujeres en nuestro Consejo de Administración

- **Comité de Igualdad Laboral y No Discriminación**, con presencia en todos los centros de trabajo.
- **Código de Ética**, en el que se prohíbe todo acto de discriminación o cualquier tipo de violencia.
- **Línea Ética Bio Pappel**, como herramienta de atención y seguimiento a cualquier denuncia.

Nuestro compromiso de promover la igualdad de género y de oportunidades en nuestro ámbito de influencia crece y se fortalece día con día, muestra de ello son los logros alcanzados en 2022:

En los últimos 5 años incrementamos en un **35.5% la contratación y participación de mujeres en la compañía**

**7 centros de trabajo** concluyeron con los esfuerzos de implementación bajo la **NMX-025 Norma Mexicana de Igualdad Laboral y No Discriminación**

Fortalecimos nuestro programa de capacitación con temas de respeto a los derechos y diversidad, a través de nuestra sólida alianza con **CONAPRED**

Formamos parte de **ONU Mujeres** y apoyamos a los siete principios de empoderamiento de la mujer en el trabajo

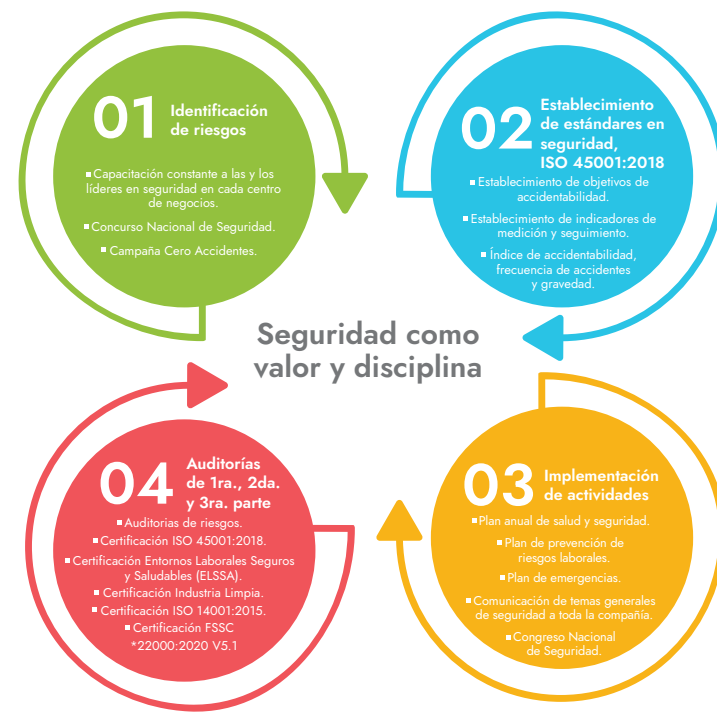


# Seguridad integral y salud en el trabajo

El compromiso con el bienestar integral de nuestro personal y visitantes hizo que puséramos en acción lineamientos, planes y protocolos que buscan prevenir cualquier tipo de riesgo que pudiera amenazar su seguridad o salud, así como avanzar sólidamente con el objetivo "Cero Accidentes" dentro de los complejos industriales de la compañía.

Además, en línea con nuestro modelo de seguridad y salud ocupacional, desarrollamos diversas campañas y capacitaciones en la materia, cuyo objetivo es el garantizar que la totalidad de nuestra plantilla laboral tenga los conocimientos y herramientas necesarias para prevenir posibles incidentes, así como saber como actuar de manera rápida y eficaz ante situaciones de riesgo.

**\$63.74 millones de pesos invertidos**  
en acciones para reforzar la seguridad en nuestros sistemas e instalaciones



**El 100% de nuestro personal** está cubierto por la Comisión de Seguridad e Higiene, así como por la Política de Seguridad Integral y Salud Ocupacional

# Gestión de riesgos psicosociales

Operamos en espacios de trabajo favorables, en los que priorizamos la salud y el bienestar del personal con la finalidad de fomentar relaciones sanas al ofrecer un ambiente libre de riesgos físicos o psicológicos; reflejo de ello es el desarrollo de diversas iniciativas bajo lo dispuesto en la NOM-035, sobre factores psicosociales, enfocadas en la mejora de condiciones laborales en todos nuestros centros de trabajo, tales como:

**Damos seguimiento al plan de acción** que atiende cada uno de los factores de riesgo psicosociales

Renovamos estrategia de comunicación mediante la cual divulgamos **medidas de prevención y control de riesgo** al interior de la empresa

Implementamos un **servicio interno de atención psicológica**, como medida de acompañamiento a los casos detectados a través de lo dispuesto en la normatividad



# Acciones COVID-19

Después de tres años de dar inicio la crisis sanitaria a causa del COVID-19, el entorno mundial y los protocolos gubernamentales indicaron un retorno paulatino a los centros de trabajo. Con el fin de salvaguardar el bienestar de la totalidad de nuestra plantilla fue necesario desarrollar acciones que garantizarán un retorno controlado y seguro a las actividades presenciales, como las siguientes:

**La continuidad del Comité COVID-19** para atender los efectos de la crisis sanitaria y anticipar posibles riesgos

**Desarrollo y actualización del protocolo interno**, acorde con las condiciones de cada ubicación geográfica

**Plan de atención, seguimiento y monitoreo ante COVID-19**

**Acciones preventivas contra COVID-19** con base en lo establecido por las autoridades de salud en cada país

**Campañas de comunicación y capacitación** enfocadas en la prevención y desafíos en la nueva era COVID-19

## Trabajo a distancia

Entre las principales medidas tomadas para mitigar y prevenir los contagios entre el personal, se encuentra el sistema de trabajo remoto en aquellas áreas donde lo permitió la operación, sin embargo, hacia el segundo semestre del año, ya con el esquema completo de vacunación y refuerzo de nuestro personal, fue posible la incorporación de la totalidad de la plantilla bajo las recomendaciones de las autoridades locales.

## Comunicación y capacitación

Creamos diversas campañas de comunicación y capacitación para incentivar a nuestros colaboradores/as sobre el uso de medidas preventivas de higiene, promoción de la vacunación e implementación de acciones para hacer frente a la pandemia de COVID-19.



# Vinculación con la comunidad

La consolidación de relaciones cercanas y colaborativas en las comunidades donde tenemos presencia resulta esencial para impulsar el desarrollo sustentable y mejorar la calidad de vida de las personas que habitan en ellas. Por ello, mantenemos un diálogo continuo con los principales actores sociales que conviven con nuestra operación a fin de conocer y atender sus necesidades, así como sus expectativas para favorecer su progreso y crecimiento.

A través de **EnrollaRSE®**, nuestra estrategia de vinculación comunitaria, ponemos en marcha diversos proyectos e iniciativas orientadas a generar un impacto positivo y sumar valor en tres ámbitos:



Cuidado del entorno y educación ambiental

Desarrollo comunitario

Educación para el desarrollo

Las acciones que realizamos a través de nuestra estrategia **EnrollaRSE®** contribuyen a ocho **Objetivos de Desarrollo Sostenible**



# Cuidado del entorno y educación ambiental

Cuidar el medio ambiente requiere de unión y trabajo colaborativo, por esta razón hemos incluido en nuestros programas comunitarios la enseñanza de prácticas verdes y acciones que sensibilicen a nuestros grupos de interés sobre la importancia de contribuir a la preservación del planeta y los recursos naturales.



## Escuelas Verdes Bio Pappel

El avance de Bio Pappel en impulsar y promover una cultura sustentable, se consolida a través del programa Escuelas Verdes Bio Pappel; el cual facilita asesorías y herramientas a comunidades escolares cercanas a nuestras operaciones, a fin de motivarlas a participar de manera activa en acciones que contribuyan al logro de los ODS para convertirse así en verdaderos agentes de cambio.

Derivado de las condiciones sanitarias, en los últimos años adecuamos nuestro programa a un formato digital y con el respaldo del profesorado, logramos impactar a un importante número de estudiantes de nivel primaria, así como a sus familias a través de materiales didácticos para el desarrollo de proyectos sobre reciclaje, preservación de la biodiversidad y cuidado de los recursos naturales.

**28 escuelas participantes**

en los estados de Veracruz, Oaxaca, Durango, Jalisco, Querétaro y Estado de México

Para alcanzar la certificación Escuela Verde Bio Pappel, las instituciones educativas deben realizar los siguientes esfuerzos:

- 1. Conformar un Club Ecológico** que cuente con la participación del alumnado, madres y padres de familia para ser guiado por un líder o lideresa ambiental.
- 2. Implementar un centro de acopio** de materiales reciclables al interior del plantel.
- 3. Desarrollar proyectos ambientales y sociales** enfocados en:
  - a. La conservación de la biodiversidad.
  - b. El uso eficiente de recursos naturales.
  - c. La creación de talleres productivos que beneficien a la comunidad escolar y vecinal.





# Abraza un árbol

El reciclaje de papel a gran escala es el eje principal de nuestro modelo sustentable de negocio, siendo este el motor para impulsar el proceso de transición y consolidación de la economía circular en México. Por esta razón, durante el 2022, desde un enfoque social y a través del programa Abraza un Árbol, avanzamos mediante la valoración de productos de papel y cartón posconsumo, así como la separación y recuperación de residuos de este mismo material.

Apoyados por los Centros de Acopio Bio Pappel, recuperamos papel de las comunidades vecinas de nuestros complejos para que este posteriormente se procese y sea utilizado como materia prima en la elaboración de nuevos productos.



**247 toneladas de cartón y papel recolectadas** con el programa Abraza un árbol

Asimismo, se realizan recolecciones a diversas instituciones, mismas que dan un aporte importante a nuestro objetivo de posicionar nuestro modelo de economía circular en todos los lugares donde tenemos presencia y como resultado ven retribuido su esfuerzo, recibiendo a cambio un beneficio en especie, así como la entrega de un reconocimiento semestral que distingue su contribución e impacto positivo de su huella ambiental.



# Reforestar: Nuestro mejor papel

**12,108 plantas / árboles** adoptados y/o reforestados por medio de **43 campañas de reforestación** realizadas en Ciudad de México, Puebla, Estado de México, Jalisco, Oaxaca, Michoacán, Veracruz, Durango, Nuevo León y Querétaro

Nuestras campañas de reforestación, así como la de adopción de árboles y plantas, forman parte de las acciones que nos permiten cumplir nuestros diversos compromisos con el medio ambiente, puesto que promueven la participación entre colaboradores/as y sus familias para la conservación de la biodiversidad y la mejora de la calidad del aire.





# Desarrollo comunitario



Gracias al talento y apoyo de nuestros voluntarios/as, año con año ponemos en marcha diversos proyectos que impulsan el desarrollo comunitario y promueven el cuidado ambiental en las localidades donde tenemos presencia.



## Verano Verde Bio Pappel

Otro gran eje de nuestra estrategia alrededor de la sustentabilidad, es impulsar la educación ambiental dentro de la compañía a través de las y los hijos de nuestro personal, dándoles acceso a diversas actividades educativas y culturales durante sus vacaciones de verano, mismas que fomentan espacios de diversión e interacción familiar.

Los temas que se abordaron en Verano Verde Bio Pappel en 2022 se alinearon a la contribución de los siguientes ODS: **2 Hambre cero** y **15 Vida de ecosistemas terrestres**.

**1,501 niños y niñas**

participaron en la edición virtual de Verano Verde Bio Pappel



## A favor de mi comunidad

Contribuir al crecimiento seguro, inclusivo y sostenible de las comunidades cercanas a nuestros complejos industriales también forma parte de nuestra visión sustentable, objetivo que cumplimos al desplegar proyectos de mejora comunitaria que atiende a las principales necesidades de la localidad mediante la participación de un grupo de voluntarios/as, conformados por nuestros colaboradores/as y miembros de la comunidad.

**2,472 personas de 33 comunidades en:**

Ciudad de México, Jalisco, Sinaloa, Guanajuato, Nuevo León, Estado de México, Oaxaca, Veracruz, Durango y Chihuahua resultaron beneficiadas

# Educación para el desarrollo

Convencidos del poder transformador de la educación y específicamente en las localidades donde tenemos presencia, emprendimos proyectos para el desarrollo social con el fin de contribuir al fortalecimiento de las economías locales y al empoderamiento de la mujer, así como al fomento e interés por la sustentabilidad entre las nuevas generaciones.



## Talleres productivos para el empoderamiento de la mujer

En línea con nuestros valores corporativos, trabajamos de la mano con diversas instituciones locales en la creación de programas de capacitación para mujeres con la finalidad de fomentar el desarrollo de sus habilidades y conocimientos para que logren iniciar un negocio propio, ser económicamente independientes y construir un mejor futuro para ellas y sus familias.

A través de esta iniciativa promovemos el espíritu emprendedor e incentivamos la participación plena de la mujer en el crecimiento económico de su comunidad.

**222 mujeres de 12 comunidades en Jalisco, Estado de México, Veracruz, Oaxaca y Durango, recibieron capacitación**



## Visitas escolares

Desde su creación, esta iniciativa nos ha permitido acercar a estudiantes de diversas edades a los procesos de recuperación y reciclaje de papel que llevamos a cabo para la fabricación de nuestros productos, con el objetivo de brindarles conocimientos teóricos y técnicos de gran valor para su formación y despertar el interés por la cultura de sustentabilidad.

Si bien las condiciones sanitarias han permitido la reactivación de visitas de estudiantes de licenciatura y bachillerato a nuestros centros de trabajo, en 2022 el programa se mantuvo bajo un esquema híbrido que permitió impactar a un mayor número de instituciones educativas.

Con el apoyo de personal interno experto, realizamos sesiones de manera virtual para alumnado de todos los niveles educativos a fin de darles a conocer nuestro modelo circular, los procesos de manufactura que realizamos en la empresa y nuestra contribución al ambiente a través de los mismos.

**3,373 estudiantes de 96 escuelas participaron en el programa**



# Voluntariado Bio Pappel

Nuestra estrategia de vinculación con la comunidad EnrollaRSE® ha logrado fortalecerse y alcanzar sus objetivos gracias a la generosidad de personas que participan en los proyectos de voluntariado. Reconocemos a cada uno de los voluntarios y voluntarias por su compromiso, tiempo y energía compartida que nos han permitido elevar la calidad de vida de nuestras comunidades vecinas.



## Juventud en acción por los Objetivos de Desarrollo Sostenible

[3-3, 203-1]

El papel de la juventud en el desarrollo sostenible es un factor imprescindible dentro de nuestra estrategia de vinculación con la comunidad y contribución a los ODS.

Mediante este programa establecemos alianzas estratégicas con universidades para concientizar sobre la importancia de la Agenda 2030, así como para ofrecer oportunidades a las y los jóvenes para acceder al mundo laboral, ampliar sus conocimientos y desarrollar nuevas habilidades.

En 2022 establecimos alianzas con 12 universidades.

Las principales acciones que implementamos en 2022 mediante este programa fueron:

**Promover la participación de jóvenes estudiantes** en programas de vinculación con la comunidad, así como voluntariados en beneficio de su institución educativa

**Proporcionar sesiones de aprendizaje a las y los universitarios,** con el apoyo de especialistas de nuestra empresa, sobre temas relevantes alineados a su área de estudio y/o especialización

**Oportunidades laborales para llevar a cabo prácticas profesionales,** servicio social o como becarios/as, para fortalecer su conocimiento y talentos

## Resultados 2022

[3-3]

**Beneficiamos a 14,459 personas** y generamos un impacto positivo en 86 comunidades de 16 estados de la República Mexicana

ODS	Eje	Programa	Indicador	2020	2021	2022
	<b>Cuidado del entorno y educación ambiental</b>	Escuelas Verdes	Escuelas participantes	20	34	28
			Beneficiarios/as	5,236	8,826	6,891
		Abraza un árbol	Toneladas	92	189	247
			Instituciones beneficiadas	24	38	55
		Reforestar: Nuestro mejor papel	Árboles plantados	7,445	10,836	12,108
	<b>Desarrollo comunitario</b>	Verano Verde Bio Pappel	Beneficiarios/as	1,511	1,528	1,501
			A favor de mi comunidad	Beneficiarios/as	973	4,116
	<b>Educación para el desarrollo</b>	Talleres productivos	Mujeres beneficiadas	-	140	222
			Horas de capacitación	-	1,197	852
		Visitas escolares	Visitantes	84	2,940	3,373
	<b>Voluntariado Bio Pappel</b>		Voluntarios/as corporativos	2,411	3,236	2,824
			Horas de voluntariado	863	1,532	2,203

# Fundación Bio Pappel



Otro eje de nuestra estrategia de sustentabilidad es Fundación Bio Pappel, organización con un papel preponderante, ya que a través de ella formamos alianzas con instituciones que comparten nuestra visión de futuro y permiten expandir el impacto positivo en temas relevantes como la educación, inclusión e impulsar la economía circular.

## Escuelas SER

Con nuestra contribución en especie a las Escuelas SER, impulsamos modelos de educación innovadores y de calidad. Esta institución apoya a niños, niñas y adolescentes de comunidades en desventaja económica.

## Fundación TRAXIÓN

Formamos una alianza con esta organización para contribuir a su programa "En ruta por la educación", que brinda oportunidades educativas hasta las comunidades más remotas.

## Fundación Coca-Cola

Aseguramos el abastecimiento de agua potable, por medio de la captación de agua pluvial para Escuelas Verdes Bio Pappel ubicadas en comunidades con escasos de este vital líquido, lo anterior en coordinación con el programa Escuelas de Lluvia.

## Best Buddies México

Mediante esta alianza ofrecemos oportunidades laborales a personas con discapacidad, con lo que logramos reforzar los valores de inclusión y diversidad al interior de la compañía.

## Fideicomiso del Bosque de Chapultepec

Participamos activamente en la conservación y cuidado del Bosque de Chapultepec, uno de los bosques más representativos del país y de Latinoamérica.

## Museo Nacional de Antropología

Establecimos una alianza con el que es, sin duda, uno de los museos más importantes del país, con la finalidad de contribuir al cuidado del legado histórico, arqueológico y cultural de México.

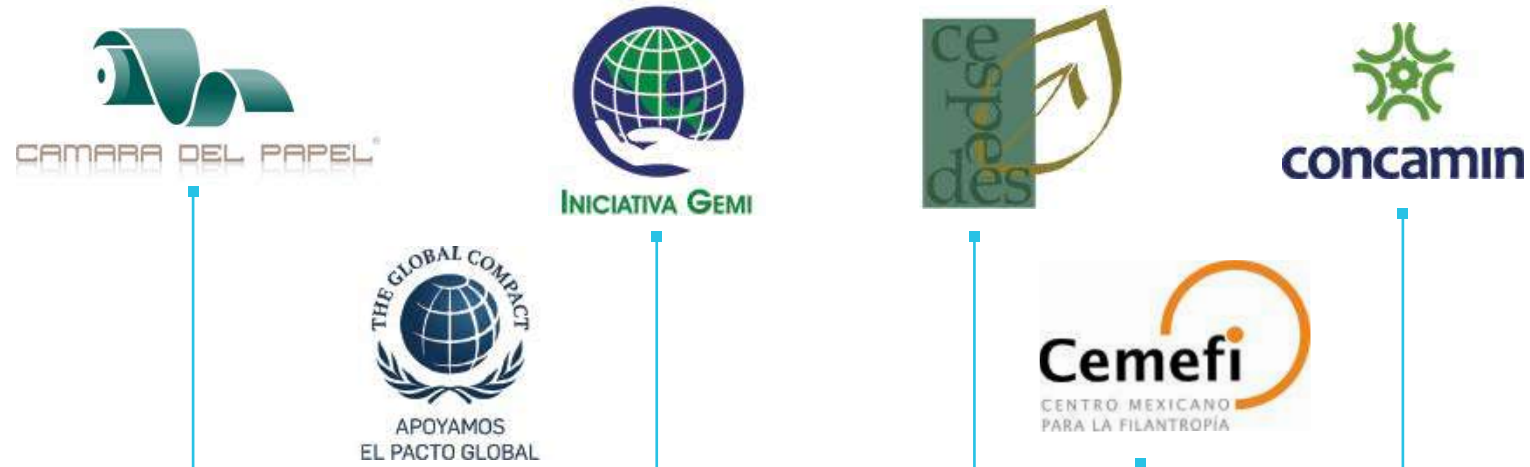
## Cruz Roja Mexicana

Trabajamos de la mano con esta organización para garantizar que la población mexicana tenga acceso a un servicio de salud de la más alta calidad.



# Ciudadanía y participación gremial

Nos enorgullece trabajar de la mano con nuestros aliados estratégicos para promover prácticas de comercio justas en la industria, impulsar una cultura de sustentabilidad y desarrollar proyectos de alto impacto que contribuyan a los objetivos de la agenda 2030.



# Nuestros grupos de interés

En Bio Pappel estamos convencidos de que mantener una comunicación abierta y constante con nuestros distintos grupos de interés es fundamental para cumplir con los compromisos y objetivos de la compañía. Por lo anterior, contamos con procedimientos

que nos permiten identificar y atender las necesidades, además de las expectativas de los grupos que tienen injerencia en nuestras operaciones, así como mantenerlos al tanto de los resultados alcanzados de nuestra estrategia.

Grupo de interés	Expectativas	Respuesta / acciones realizadas	Canales de comunicación	Frecuencia de contacto
<b>Clientes</b>	Ofrecer productos competitivos y sustentables que contribuyan eficientemente a su éxito y al de sus propios clientes.	Auditorías por parte de nuestros clientes en materia de calidad, inocuidad, gestión ambiental y responsabilidad social. Publicación de nuestro Código de Ética para Clientes. Estrategias de mejora en la administración de inventarios. Cumplimiento de normas y certificaciones.	Encuestas de satisfacción de nuestros clientes. Visitas y auditorías a nuestras plantas de producción. Línea Ética Bio Pappel. Diálogo directo con nuestros clientes para conocer sus necesidades y expectativas. Participación en foros y conferencias de nuestros clientes.	Encuesta de Satisfacción: Anual. Auditorías: Anual. Línea Ética Bio Pappel: Permanente.
<b>Consejo de administración y accionistas</b>	Generar valor sustentable a partir de la competitividad, innovación, protección ambiental y responsabilidad social en todas nuestras operaciones.	Alineación de la estrategia de sustentabilidad con la estrategia de negocio. Designación de uno de los consejeros como Director de Sustentabilidad. Establecimiento de un Comité de Sustentabilidad y un Comité de Ética.	Reunión anual y trimestral del Consejo y Asamblea de Accionistas. Informe Financiero Anual. Informe de Sustentabilidad Anual. Reuniones Ejecutivas.	Reuniones Ejecutivas e Informes Financieros: Anuales. Reunión del Consejo y Asamblea, Informe Financiero, Informe de Sustentabilidad: Anual.
<b>Nuestra gente</b>	Ser uno de los mejores lugares para trabajar, ofreciendo oportunidades de desarrollo y crecimiento profesional para nuestra gente, así como las mejores condiciones de salud y seguridad ocupacional.	Bio Talent: Programa de gestión del desempeño, que busca alinear los objetivos individuales con los corporativos. Plan de Capacitación Continua. Esquemas de bonos y reconocimientos. Código de Ética. Modelo de Salud y Seguridad Ocupacional. Política y Comité de Igualdad Laboral y No Discriminación. Participación en rankings de clima laboral.	Retroalimentación sobre el desempeño, así como diseño del Plan Individual de Carrera, a través del Programa Bio Talent. Conformación y seguimiento de diferentes comités para conocer inquietudes y sugerencias de nuestra gente, así como para implementar nuevos proyectos o iniciativas. Encuestas de clima laboral. Línea Ética Bio Pappel. Boletín Bio-Infórmate. Programas de voluntariado.	Bio Talent: Trimestral. Comités: Trimestral. Encuestas de clima: Anual. Línea Ética Bio Pappel: Permanente. Bio-Infórmate: Quincenal.
<b>Proveedores</b>	Fomentar relaciones de largo plazo dentro de nuestra cadena de valor, garantizando el mutuo crecimiento y permanencia en el mercado.	Certificación de Proveedores. Cumplimiento de la Política de Proveedores. Código de Ética para Proveedores. Congreso Anual de Suministros.	Congreso Anual de Suministros para capacitar a todo el personal de compras y mejorar así las relaciones comerciales con nuestros proveedores. Diálogo directo con proveedores clave para identificar áreas de oportunidad y mejores prácticas. Línea Ética Bio Pappel.	Congreso de Suministros: Anual. Línea Ética Bio Pappel: Permanente.
<b>Comunidades</b>	Generar valor compartido con las comunidades vecinas a nuestros centros productivos a través de las capacidades y el talento que tenemos como compañía, contribuyendo a su desarrollo.	Detección de necesidades de las comunidades donde operamos. Plan de trabajo comunitario anual, con objetivos e indicadores de medición. Estrategia EnrollaRSE®, con un enfoque en 3 ejes de acción: 1) Cuidado del entorno y educación ambiental, 2) Desarrollo comunitario y 3) Educación para el desarrollo.	Diálogo directo con líderes comunitarios. Identificación de necesidades y definición de planes de acción para cada comunidad. Reporte mensual de actividades. Encuestas comunitarias. Línea Ética Bio Pappel.	Mensual.
<b>Gobierno</b>	Garantizar el cumplimiento del marco legal en todas nuestras operaciones mediante procesos honestos y transparentes.	Participación activa en cámaras y asociaciones empresariales para fomentar la creación y fortalecimiento de normativas ambientales y de desarrollo sustentable. Alianzas colaborativas gobierno-empresa. Participación en licitaciones de forma transparente y apegadas a los requisitos.	Diálogo directo con autoridades. Reuniones de trabajo con grupos, cámaras y asociaciones empresariales. Informes y reportes anuales. Seminarios y foros en temáticas relevantes.	Mensual.
<b>Instituciones de la sociedad civil y público en general</b>	Promover una relación transparente y alineada al impacto social y ambiental de la empresa.	Generación de alianzas estratégicas. Participación en rankings y reconocimientos en materia ambiental y de responsabilidad social empresarial.	Diálogo directo para conocer las necesidades y expectativas de diferentes grupos de la sociedad civil. Medios electrónicos, página web. Participación en rankings.	Mensual. Participación en rankings: Anual.
<b>Acreeedores bancarios</b>	Generar valor compartido y relaciones financieras saludables.	Detección de necesidades financieras e implementación de estrategias de financiamiento a través de productos a la medida y bajo las mejores condiciones del mercado.	Comunicación constante con instituciones bancarias para identificar oportunidades de negocio y financiamiento.	Reportes trimestrales y anuales.

# Certificaciones y reconocimientos



## Sistema de Gestión Integrado

ISO 9001:2015 Procesos de productividad y calidad  
 ISO 14001:2015 Desempeño ambiental  
 FSSC 22000:2020 V5.1. Inocuidad de procesos y productos  
 ISO 45001:2018 Seguridad y Salud en el trabajo

## Premio Nacional al Mérito Forestal

Reconocidos por nuestro proceso para elaborar productos 100% reciclados, nuestro modelo de sustentabilidad y el desarrollo de campañas de reforestación



## WORLD WILDLIFE FUND (WWF)

### Índice Ambiental de la Industria Papelera

Formamos parte del grupo de las 35 empresas de nuestra industria y somos la única mexicana perteneciente a este índice



## Pulp & Paper International Awards

### Global CEO of the year Award

Reconocimiento a nuestro Director General por su sólido liderazgo e impulso a nuestro modelo de sustentabilidad en nuestras operaciones en México, Estados Unidos y América Latina

### Water Efficiency Award:

Obtenido gracias a nuestros innovadores procesos de eficiencia en el uso del agua

### Environmental Leadership Award:

Reconocimiento a los constantes esfuerzos por mitigar nuestra huella ambiental

## Sustainable

### Forestry Initiative®

Certificación Cadena de Custodia que garantiza el uso de materias primas sustentables en nuestros productos



## FSC® Leadership Award

Fuimos reconocidos por nuestro manejo responsable de los recursos forestales y la preservación de los bosques



## FSC® Reciclado 100%

Primera empresa mexicana certificada en la utilización de materia prima 100% reciclada en la producción de papel

## Programme for the Endorsment of Forest Certification®

Certificación Cadena de Custodia que garantiza el uso de materias primas sustentables en nuestros productos



## SEMARNAT Y CESPEDS

Programa GEI México  
 Por 9no. año consecutivo publicamos voluntariamente nuestro inventario de emisiones



## PROFEPA

Industria Limpia



## SEMARNAT

Transporte Limpio



## EXPANSIÓN Y TOP COMPANIES

Súper Empresas



Las mejores empresas para trabajar



Empresa Socialmente Responsable



Apoyamos el Pacto Mundial de Naciones Unidas. Pertenece al Consejo de la Red Mexicana del Pacto Mundial. Formamos parte del compromiso The Science Based Targets initiative (SBTi)



Norma Mexicana en Igualdad Laboral y No Discriminación  
 NMX-R-025-SCFI-2015



Premio CLARES a la Responsabilidad Social Empresarial



## NMX-N-107-SCFI-2010

Eco Etiqueta Mariposa Monarca  
 Sello mexicano que asegura que el papel periódico para bolsas y envolturas, papel para sacos, cajas corrugadas y cajas de fibra sólida es fabricado con fibra reciclada



Distintivo Entornos Laborales Seguros y Saludables (ELSSA)



Empresa líder en sus prácticas contra la corrupción. Empresa Líder en Responsabilidad Social



Instituto Panamericano de Alta Dirección de Empresas  
 Nuestro modelo sustentable de negocios nos posicionó como caso de éxito



## Emblema de la marca HECHO EN MÉXICO

Distintivo para productos hechos en México



Premio "Ética y Valores y por Trayectoria" de la industria en México

## NMX-AA-144-SCFI-2018

Sello mexicano que asegura que el papel para impresoras y fotocopiadoras es fabricado con fibra reciclada y sin utilizar cloro para su blanqueamiento

## NOM-035-STPS-2018

Factores de Riesgo Psicosocial en el Trabajo

# Acerca de este Informe

En la búsqueda de alcanzar un crecimiento sostenible y fortalecer todos los procesos dentro de la compañía, integramos buenas prácticas operacionales que reflejan los valores corporativos de Bio Pappel y apoyan a las funciones de nuestra estructura de gobernanza de manera transparente e íntegra, prueba de ello, es este documento que año con

año presentamos y da visibilidad a las estrategias, iniciativas y acciones en materia económica, social y ambiental, así como los avances en línea con los Principios de Pacto Mundial y contribución a los Objetivos de Desarrollo Sostenible de las Naciones Unidas.

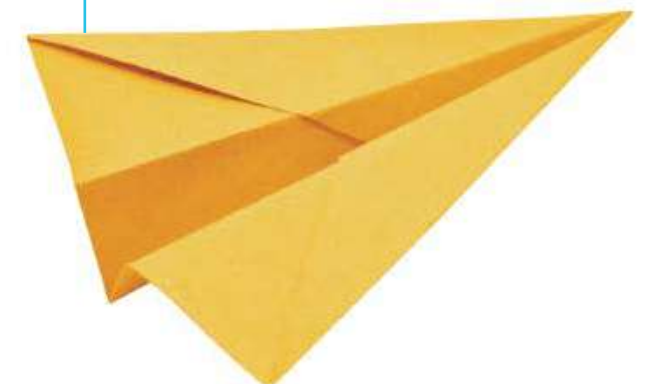
“Bio Pappel S.A. de C.V ha elaborado el informe con referencia a los Estándares GRI para el periodo comprendido entre 1 de enero al 31 de diciembre de 2022”, con el apoyo de McBride Sustainability y la verificación de Redes Sociales en Línea Timberlan S.A. de C.V.

En la elaboración del presente documento nos alineamos a los Estándares GRI y no hubo reexpresión de la información. Sin embargo, desde el último informe publicado en junio de 2022 se suscitaron los siguientes cambios en las operaciones:

**Inició operaciones la nueva planta de empaques ubicada en Tizayuca, Hidalgo, además de un centro de distribución en Tlalnepantla, Estado de México**

**Continúa la construcción de la nueva súper planta de empaques en Dallas, Texas**

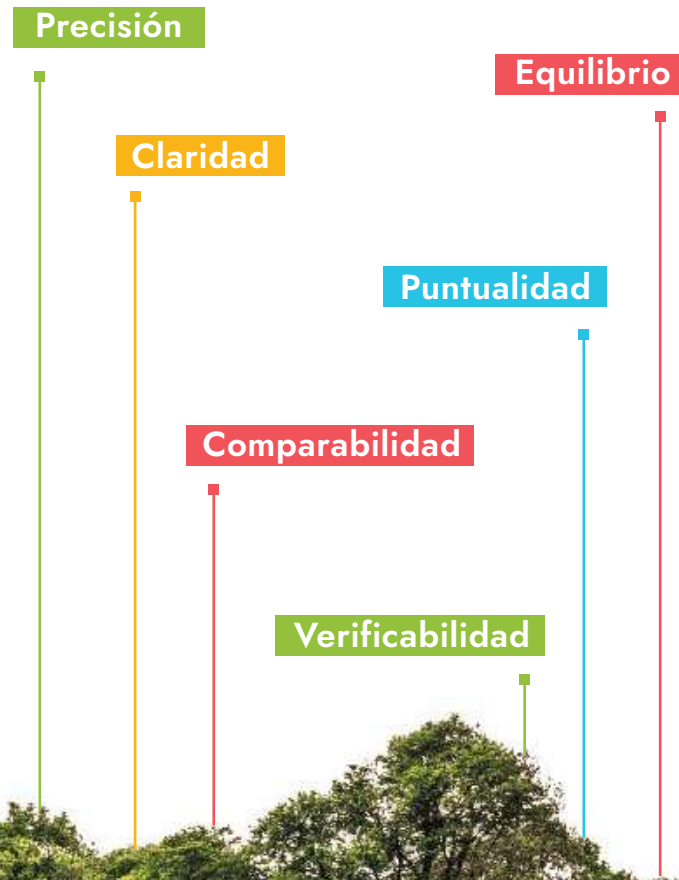
Si desea profundizar en relación a nuestras iniciativas, le invitamos a visitar nuestro sitio web: [www.biopappel.com](http://www.biopappel.com)



# Materialidad

Para la elaboración de este informe nos basamos en los resultados obtenidos en nuestro último estudio de Materialidad realizado en 2021, que consideró las opiniones y expectativas de nuestros Grupos de Interés, el monitoreo de riesgos potenciales y cambios regulatorios, así como el Contexto de Sostenibilidad en el que operamos, para identificar los temas ambientales, sociales y económicos más relevantes que inciden en nuestros procesos.

Hemos aplicado el principio de exhaustividad con el propósito de integrar y comunicar la información referente a cada uno de los temas materiales, en cumplimiento con los principios de calidad:



Tema Material	Cobertura	
	Interna	Externa
Resultados Financieros	*	
Crecimiento y expansión	*	*
Cambios regulatorios		*
Competitividad		*
Ciberseguridad	*	
Regulación ambiental	*	*
Economía circular	*	
Eficiencia energética	*	*
Cultura organizacional	*	
Calidad de vida	*	
Equidad de género	*	*
Licencia social	*	*



# Índice de contenidos GRI



**Declaración de uso:** Bio Pappel S.A. de C.V. ha presentado la información citada en este Índice de contenidos GRI para el periodo comprendido entre 1 de enero al 31 de diciembre de 2022, utilizando como referencia los Estándares GRI

Para el Content Index With Reference Pilot Service, GRI Services revisó que el índice de contenido GRI se presente claramente, de manera coherente con los Estándares, y que las referencias para las divulgaciones estén alineadas con las secciones apropiadas en el cuerpo del informe. El servicio se realizó en la versión en español del informe Whit Reference Service.

**GRI 1 Usado:** GRI 1: Fundamentos 2021

## Estándares Universales

GRI 2 Contenidos Generales 2021

### 1. La organización y sus prácticas de presentación de informe

Estándar GRI	Contenido	Página / Respuesta directa / URL(s)
2-1	Detalles organizacionales	11-14, 74-75, 78 Torre Bio Pappel / Ejército Nacional 1130 Col. Los Morales Polanco C.P. 11510, Ciudad de México
2-2	Entidades incluidas en la presentación de informes de sostenibilidad	74 Bio Pappel S.A. de C.V.
2-3	Periodo objeto del informe, frecuencia y punto de contacto	74, 87 El último Informe de Sustentabilidad se publicó en el mes de junio de 2022.
2-4	Actualización de la información	75
2-5	Verificación externa	86, 75

### 2. Actividades y trabajadores

		12-14, 18, 20-21, 26
2-6	Actividades, cadena de valor y otras relaciones comerciales	<p>Comercializamos nuestros productos a fabricantes de bienes duraderos y de consumo, distribuidores y tiendas departamentales en México, Estados Unidos y Colombia, incluyendo al sector de la maquiladora y a exportadores, así como consumidores de México.</p> <p>Contamos con 2,460 proveedores en nuestra cadena de suministros. En 2022 el valor monetario generado a partir de la compra de bienes y servicios a dichos proveedores ascendió \$17,000,000,000 millones de pesos. El 80% de dichos gastos se concentran en los siguientes rubros: fibra, celulosa, gas natural, energía eléctrica y químicos.</p> <p>En 2022 para el proceso de certificación de proveedores en materia fiscal, contamos con el 97% de nuestra base, garantizando su cumplimiento con las autoridades fiscales y laborales en México.</p>

Estándar GRI	Contenido	Página / Respuesta directa / URL(s)
2-7	Empleados	15, 44-45 En Bio Pappel no contamos con colaboradores/as contratados por horas no garantizadas.
2-8	Trabajadores que no son empleados	Bio Pappel no cuenta con personal contratista.

### 3. Gobernanza

2-9	Estructura de gobernanza y composición	22-23
2-12	Función del máximo órgano de gobierno en la supervisión de la gestión de los impactos	22

### 4. Estrategia, políticas y prácticas

2-22	Declaración sobre la estrategia de desarrollo sostenible	4, 5
2-23	Compromisos y políticas	6, 10, 24, 26
2-24	Incorporación de los compromisos y políticas	24-26
2-25	Procesos para remediar los impactos negativos	31, 34, 37-38, 40-41, 50, 52-54
2-26	Mecanismos para solicitar asesoramiento y plantear inquietudes	25
2-27	Cumplimiento de la legislación y las normativas	No se identificaron incumplimientos de las leyes o normativas en materia de medio ambiente. No se identificaron incumplimientos de las leyes o normativas en los ámbitos social y económico.
2-28	Afiliación a asociaciones	8-9, 70, 72-73

### 5. Participación de los grupos de interés

2-29	Enfoque para la participación de los grupos de interés	71
2-30	Convenios de negociación colectiva	44

GRI 3: Temas Materiales 2021

3-1	Proceso de determinación de los temas materiales	76
3-2	Lista de temas materiales	77

Estándar GRI	Contenido	Página / Respuesta directa / URL(s)
--------------	-----------	-------------------------------------

## Estándares Temáticos

### Resultados Financieros

GRI 3: Temas Materiales 2021

3-3	Gestión de los temas materiales	14, 18-19
-----	---------------------------------	-----------

GRI 201: Desempeño Económico 2016

201-1	Valor económico directo generado y distribuido	19
-------	--	----

### Crecimiento y expansión

GRI 3: Temas Materiales 2021

3-3	Gestión de los temas materiales	14, 20-21
-----	---------------------------------	-----------

### Ciberseguridad

GRI 3: Temas Materiales 2021

3-3	Gestión de los temas materiales	27
-----	---------------------------------	----

### Regulación ambiental

GRI 3: Temas Materiales 2021

3-3	Gestión de los temas materiales	30-31, 34, 37-41
-----	---------------------------------	------------------

### Economía Circular

GRI 3: Temas Materiales 2021

3-3	Gestión de los temas materiales	14, 30-33, 60
-----	---------------------------------	---------------

GRI 301: Materiales 2016

301-1	Materiales utilizados por peso o volumen	34,296,000 m <sup>3</sup> de agua. 2,232,704 toneladas de celulosa y fibra secundaria.
-------	--	---

Estándar GRI	Contenido	Página / Respuesta directa / URL(s)
--------------	-----------	-------------------------------------

301-2	Insumos reciclados utilizados	32-33
-------	-------------------------------	-------

301-3	Productos y materiales de envasado recuperados	32-33
-------	--	-------

### Cambios regulatorios

GRI 3: Temas Materiales 2021

3-3	Gestión de los temas materiales	34
-----	---------------------------------	----

### Eficiencia energética

GRI 3: Temas Materiales 2021

3-3	Gestión de los temas materiales	35-36
-----	---------------------------------	-------

GRI 302: Energía 2016

302-1	Consumo de energía dentro de la organización	36 *La empresa no realiza los cálculos de consumo y venta de calefacción, así también de refrigeración. La metodología considera factores de conversión masa-energía del sistema internacional de unidades, reportes de control internos.
-------	--	--

302-3	Intensidad energética	a. 2.809 MWh / Ton b. Tonelada de papel y productos de papel c. Combustibles (Gas Natural, Combustóleo, Diésel, Gasolina, Licor Negro), Energía Eléctrica, Vapor d. El consumo energético abarca dentro de la organización.
-------	-----------------------	---

302-4	Reducción del consumo energético	a. Disminución en consumo de combustóleo de - 47% en 2022 respecto a 2021 b. Combustibles para fuentes fijas, (Combustóleo) c. Año base 2021 contra año 2022. d. Combustóleo (m <sup>3</sup> ) Factor: *41.2474 Giga Julios /l
-------	----------------------------------	--

302-5	Reducción de los requerimientos energéticos de productos y servicios	a. Incremento de +8.5% de los requerimientos energéticos principales para la generación de los productos para quedar en 9.855 Giga Julios / tonelada b. Año 2021 contra año 2022.c. Reportes internos de control de información, metodologías propias y Factores de conversión estándar internacionales.
-------	--	---

### Calidad de vida

GRI 3: Temas Materiales 2021

3-3	Gestión de los temas materiales	46-55
-----	---------------------------------	-------

Estándar GRI	Contenido	Página / Respuesta directa / URL(s)
GRI 404: Formación y educación 2016		
404-1	Promedio de horas de formación al año por empleado	Personal Empleado: H 23.5 horas / M 15.6 horas.  Personal Sindicalizado: H 21.9 horas / M 10.9 horas.
404-2	Programas para desarrollar las competencias de los empleados y programas de ayuda a la transición	48-49 La empresa no cuenta con programas de transición a personas jubiladas o despedidas.
404-3	Porcentaje de empleados que reciben evaluaciones periódicas de su desempeño y del desarrollo de su carrera	46-47 De 15% de colaboradores/as que recibieron su evaluación de desempeño, 81% son hombres y 19% son mujeres. Acorde a su categoría laboral: 3% de Dirección, 3% de Subdirección, 18% de Gerencia, 7% de Subgerencia, 48% de Jefatura, 17% de Coordinación y 4% de AAA.

## Cultura organizacional

GRI 3: Temas Materiales 2021

3-3	Gestión de los temas materiales	6, 10, 24-25, 50-51
-----	---------------------------------	---------------------

## Equidad de género

GRI 3: Temas Materiales 2021

3-3	Gestión de los temas materiales	50-51, 65
-----	---------------------------------	-----------

GRI 405: Diversidad e igualdad de oportunidades 2016

405-1	Diversidad de órganos de gobierno y empleados	50-51 a. Diversidad en órganos de gobierno Menores de 30: H 0% / M 0%, De 30 a 50: H 30% / M 0%, Más de 50: H 60% / M 10% b. Diversidad en plantilla laboral Personal Empleado Menores de 30: H 14% / M 9%, De 30 a 50: H 39% / M 16%, Más de 50: H 19% / M 3% Personal Sindicalizado Menores de 30: H 23% / M 8%, De 30 a 50: H 35% / M 15% Más de 50: H 15% / M 4%
-------	---	---

GRI 406: No Discriminación 2016

406-1	Casos de discriminación y acciones correctivas emprendidas	25
-------	--	----

Estándar GRI	Contenido	Página / Respuesta directa / URL(s)
--------------	-----------	-------------------------------------

## Licencia Social

GRI 3: Temas Materiales 2021

3-3	Gestión de los temas materiales	15, 56-59
-----	---------------------------------	-----------

GRI 203: Impactos económicos indirectos 2016

203-1	Inversiones en infraestructuras y servicios apoyados	59-61, 63, 65-66, 68-69 No se identificaron impactos negativos -reales o potenciales- derivados de los programas comunitarios realizados en 2022. La inversión en proyectos sociales durante 2022 ascendió a \$7,869,258.33 pesos, la inversión incluye recursos monetarios y en especie.
-------	--	---

GRI 413: Comunidades Locales 2016

413-2	Operaciones con impactos negativos significativos -reales y potenciales- en las comunidades locales	No se identificaron operaciones con impactos negativos significativos -reales o potenciales- en las comunidades locales.
-------	---	--

## Competitividad

GRI 3: Temas Materiales 2021

3-3	Gestión de los temas materiales	70
-----	---------------------------------	----

GRI 206: Competencia Desleal 2016

206-1	Acciones jurídicas relacionadas con la competencia desleal y las prácticas monopólicas y contra la libre competencia	No se identificaron acciones jurídicas relacionadas con la competencia desleal, las prácticas monopólicas y contra la libre competencia.
-------	--	--

# Pacto Mundial

Áreas	Principios de Pacto Mundial	Página de consulta
Derechos Humanos	1 Las empresas deben apoyar y respetar la protección de los derechos humanos fundamentales, reconocidos internacionalmente, dentro de su ámbito de influencia.	6, 23-26, 50, 52, 70
	2 Las empresas deben asegurarse de que sus empresas no son cómplices en la vulneración de los Derechos Humanos.	
	3 Las empresas deben apoyar la libertad de afiliación y el reconocimiento efectivo del derecho a la negociación colectiva.	44
Aspectos Laborales	4 Las empresas deben apoyar la eliminación de toda forma de trabajo forzoso o realizado bajo coacción.	
	5 Las empresas deben apoyar la erradicación del trabajo infantil.	22, 24-26, 44, 50, 53, 63, 66, 68, 70
	6 Las empresas deben apoyar la abolición de las prácticas de discriminación en el empleo y la ocupación.	

Áreas	Principios de Pacto Mundial	Página de consulta
Medio Ambiente	7 Las empresas deberán mantener un enfoque preventivo que favorezca el medio ambiente.	12, 31-32, 34, 37-38, 40-41, 59-61, 66, 68, 70
	8 Las empresas deben fomentar las iniciativas que promuevan una mayor responsabilidad ambiental.	
	9 Las empresas deben favorecer el desarrollo y la difusión de las tecnologías respetuosas con el medio ambiente.	12, 31, 35, 38, 40
Anticorrupción	10 Las empresas deben trabajar contra la corrupción en todas sus formas, incluidas extorsión y soborno.	6, 23-26



# Carta de verificación



## Carta de Verificación del Informe de Sustentabilidad 2022

Al Consejo de Administración de Bio Pappel S.A. de C.V.:

Les informamos que Redes Sociales en línea Timberlan fue contratada para realizar una verificación limitada, independiente y objetiva de una muestra de contenidos de los Estándares GRI, detallados en la presente carta y publicados en el Informe de Sustentabilidad 2022.

### Responsabilidades, criterio y alcance:

La Dirección de Bio Pappel es responsable de la preparación y publicación de la información contenida en el "Informe Sustentabilidad 2022", lo que implica, de manera enunciativa más no limitativa: el proceso de selección de los temas materiales, el reporte de contenidos GRI y la calidad de las evidencias proporcionadas durante el proceso de verificación.

Nuestro cometido es emitir opiniones imparciales acerca de la certeza, trazabilidad y fiabilidad de los contenidos GRI seleccionados en la muestra para verificar y publicados en el "Informe de Sustentabilidad 2022". Nuestro trabajo tiene como base las actividades de la Norma Internacional sobre Trabajos de Aseguramiento (ISAE) 3000. Por otro lado, se realizó una revisión sobre el cumplimiento metodológico del Informe de Sustentabilidad con referencia a los Estándares GRI.

El alcance de nuestro trabajo abarcó los resultados de las operaciones, cedes y empresas de Bio Pappel (México, Estados Unidos y Colombia); correspondientes al periodo del 1° de enero al 31 de diciembre de 2022.

Entre las actividades realizadas durante el proceso de verificación se enlistan:

- Validación de información presentada en informes anteriores,
- Revisión del cumplimiento metodológico de los Estándares GRI,
- Comprobación de data cualitativa y cuantitativa por medio de evidencia visual, documental y pública de la muestra de contenidos GRI seleccionada,
- Análisis de los datos cuantitativos.

Con base en los procedimientos realizados durante la verificación y a las evidencias proporcionadas, podemos concluir que no se encontró manifiesto alguno que nos haga pensar que los datos publicados en el "Informe de Sustentabilidad 2022" seleccionados en la "Muestra de Contenidos GRI verificados" no son veraces.

### Declaración de independencia y competencia de Redes Sociales en Línea Timberlan

Los colaboradores de Redes Sociales cuentan con el nivel de competencia necesario para verificar el cumplimiento de estándares utilizados en la elaboración de Informes de Sustentabilidad, por lo que pueden emitir una opinión profesional de los reportes de información no financiera, cumpliendo los principios de independencia, integridad, objetividad, competencia y diligencia profesional, confidencialidad y comportamiento profesional. En ningún caso nuestra declaratoria de verificación puede entenderse como un informe de auditoría por lo que no se asume responsabilidad alguna sobre los sistemas y procesos de gestión y control interno de los que se obtiene la información. Esta Carta de Verificación se emite el 26 de abril de 2023 y es válida siempre que no se efectúen modificaciones posteriores y sustanciales al "Informe de Sustentabilidad 2022" de Bio Pappel.

Redes Sociales en Línea Timberlan S.A. de C.V. | Pico Sorata 180, Jardines en la Montaña, Tlalpan, C.P. 14210, CDMX.

Se entrega por separado un reporte interno de recomendaciones, exclusivas para Bio Pappel, que contiene las áreas de oportunidad detectadas para un futuro reporte.

Muestra de Contenidos GRI verificados	
2-1	Detalles organizacionales
2-2	Entidades incluidas en la presentación de informes de sostenibilidad
2-3	Periodo objeto del informe, frecuencia y punto de contacto
2-4	Actualización de la información
3-2	Lista de temas materiales
Medio ambiente	
301-2	Insumos reciclados utilizados
302-1	Consumo de energía dentro de la organización
Social	
2-7	Empleados
404-3	Porcentaje de empleados que reciben evaluaciones periódicas de su desempeño y del desarrollo de su carrera
2-6	Actividades, cadena de valor y otras relaciones comerciales
203-1	Inversiones en infraestructuras y servicios apoyados
2-28	Afiliación a asociaciones
Gobernanza	
2-26	Mecanismos para solicitar asesoramiento y plantear inquietudes
2-27	Cumplimiento de la legislación y las normativas
206-1	Acciones jurídicas relacionadas con la competencia desleal, las prácticas monopólicas y contra la libre competencia

Alma Paulina Garduño Arellano  
T. (55) 54 46 74 84  
[paulina@redsociales.com](mailto:paulina@redsociales.com)  
Abril 26, 2023

# Contacto

## Vianney Cabildo Soto

Responsabilidad Social  
[responsabilidadsocial@biopappel.com](mailto:responsabilidadsocial@biopappel.com)

Torre Bio Pappel  
Ejército Nacional 1130  
Col. Los Morales Polanco  
C.P. 11510, Ciudad de México



Impreso en papel 100% sustentable, utilizando tintas elaboradas con base en aceites de soya y vegetales libres de metales pesados.





bioappiel\_sustentable  
@BioPappel  
bioappiel\_global  
Bio Pappel SAB de CV